



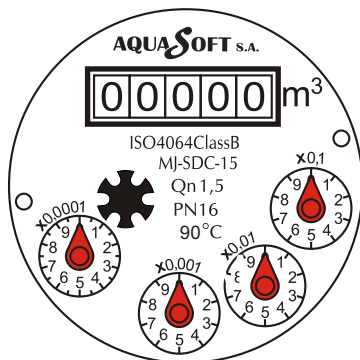
MEDIDOR CHORRO MÚLTIPLE

ESFERA SECA

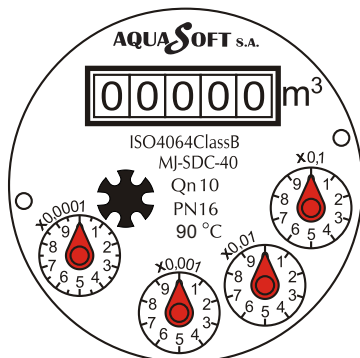
MJ SDC (E1) PARA AGUA CALIENTE



Dial DN15~32



DN40~50



Medidor chorro múltiple esfera seca para uso residencial en tamaños de 15mm a 50 mm para agua caliente.

Características:

- De accionamiento magnético, una menor resistencia de transmisión.
- Escudo magnético, para la protección del campo magnético externo.
- Registro sellado esfera seca asegura una lectura clara.
- Filtro Interno y filtro de entrada.
- Dispositivo externo de regulación.

- Cumplimiento de los estándares ISO 4064 Clase B Horizontal.

Características opcionales:

- Varias longitudes y conexiones disponibles para solicitar.
- Válvula antiretorno.
- USgallon (USG) de pies cúbicos (CF) para solicitar.
- Con opción de interruptor.

Condiciones de Trabajo:

- Temperatura del agua: $\leq 90^{\circ}\text{C}$
- Presión del agua: $\leq 1,6\text{ Mpa}$

Requisitos para la instalación:

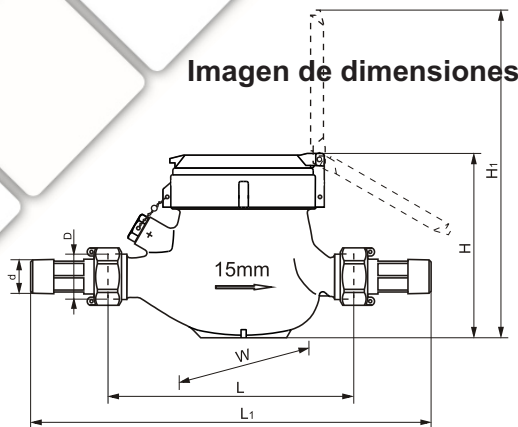
- El medidor debe ser instalado en posición horizontal con la dirección del flujo como se indica en la flecha del cuerpo del medidor con la cara del registro hacia arriba.
- La tubería debe ser limpiada antes de la instalación.
- El medidor debe estar siempre lleno de agua durante la operación.



MEDIDOR CHORRO MÚLTIPLE ESFERA SECA

MJ SDC (E1) PARA AGUA CALIENTE

Imagen de dimensiones



Características técnicas

Dimensiones y pesos

Diámetro nominal	DN	15	20	25	32	40	50
Rosca del cuerpo	D	G3/4B	G1B	G1B 1/4	G1B 1/2	G2B	G2 1/2B
Rosca de conexión	d	R1/2	R3/4	R1	R1 1/4	R1 1/2	R2
Longitud del cuerpo	mm	L	165	190	225/260	230/260	245/300
La longitud total	mm	L1	259	294	345/380	354/384	376/431
Ancho	mm	W	94	94	98	98	122
Metros de altura	mm	H	107.5	107.5	117.5	117.5	141.5
Altura de trabajo	mm	H1	191	191	206.5	206.5	256.5
Peso sin conectores	Kg	1.5	1.6	2.2/2.4	2.7/2.9	4.8/5.1	
Peso con conectores	Kg	1.68	1.88	2.72/2.92	3.497/3.69	5.84/6.14	

Diámetro nominal	DN	15					20
Rosca del cuerpo	D	G3/4B					G1B
Rosca de conexión	d	R1/2					R3/4
Longitud del cuerpo (selección) mm	L	110	130	145	170	190	160
La longitud total (selección) mm	L1	204	224	239	264	284	264

1. "L 1" Es la longitud total en la interconexión de las juntas sin compresión.
2. El peso de referencia.

Datos técnicos principales

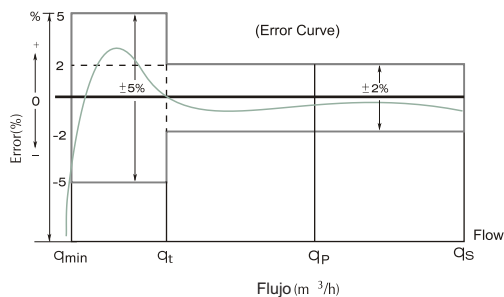
Diámetro nominal	DN	15	20	25	32	40	50
Caudal máximo	m ³ /h	Q _{max}	3.0	5.0	7.0	12	20.0
Caudal nominal	m ³ /h	Q _n	1.5	2.5	3.5	6.0	10.0
Transición caudal	l/h	Q _t	120	200	280	480	800
Caudal mínimo	l/h	Q _{min}	30	50	70	120	200
Indicador de rango	m ³	99999.9999					999999.9999/999999.999
Lectura mínima	m ³	0.0001					0.0001/0.001
Intervalo de la escala mínima	L	0.05					0.05/0.5
Presión grupo de pérdida de Q _{max}	bar	≤ 1					

Error máximo permitido

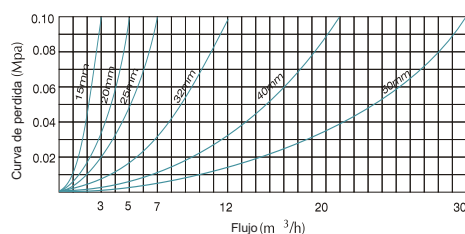
En la zona inferior desde Q_{min} inclusive superior, pero excluyendo Q_t que es ± 5%

En la zona superior de Q_t inclusive superior e incluyendo Q_{max} que es ± 2%

Curva de precisión



Curva de pérdida



www.aquasoft.com.co

PBX: (57 1) 8415831 - 8415633 - 7006762 - 7006759 Fax: (57 1) 8415888 Cel: (57) 3156666660
Autopista Medellín Km 3.5 Costado Sur Terminal Terrestre de carga de Bogotá, Etapa 2 Modulo 5 Bodega 7
gerencia@aquasoft.com.co servicioalcliente@aquasoft.com.co

