



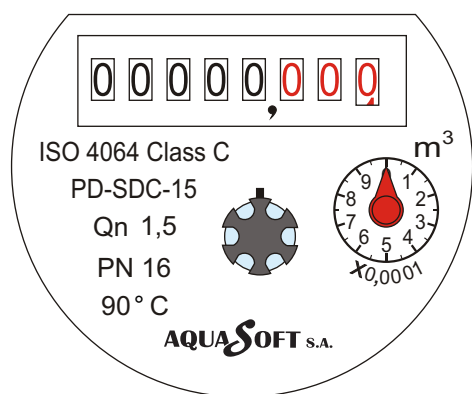
MEDIDOR VOLUMÉTRICO PISTÓN ROTATORIO

PD SDC (E4) PARA AGUA CALIENTE



Dial

DN15 ~ DN20



Medidor Volumétrico pistón rotatorio para uso residencial en tamaños de 15mm para agua caliente.

Características:

- El medidor utiliza material resistente al calor.
- Asegura una alta sensibilidad y precisión de registro a lo largo de una amplia gama de flujo.
- Bajo caudal de partida y una excelente tasa de metrología y rendimiento.
- De accionamiento magnético, una menor resistencia de transmisión.
- Escudo magnético, protección para el campo magnético externo.
- Registro sellado esfera seca asegura una lectura clara.
- Registro no puede girar más de 360°.
- Válvula interna antirretorno.
- Filtro interno.

- Cumplimiento de la Norma ISO 4064 Clase C.

Características opcionales:

- Puede ser equipado con la opción de interruptor de láminas.

Condiciones de Trabajo:

- Temperatura del agua: $\leq 90^{\circ}\text{C}$
- Presión del agua: $\leq 1,6\text{ Mpa}$

Requisitos para la instalación:

- El medidor se puede instalar en cualquier posición.
- La tubería debe ser limpiada antes de la instalación.
- El medidor debe estar siempre lleno de agua durante la operación.
- El medidor debe instalarse con la dirección del flujo como se indica con la flecha fundida en el cuerpo del medidor.

www.aquasoft.com.co

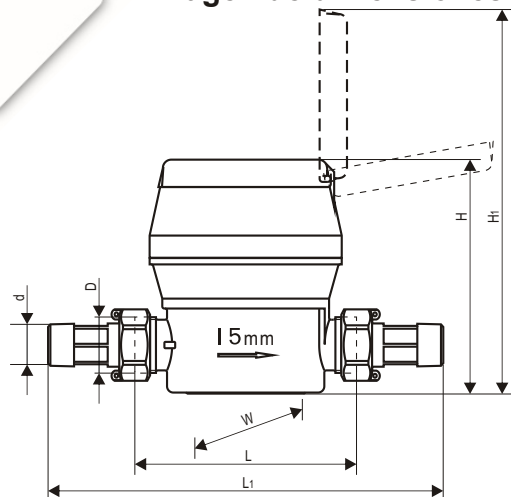
PBX: (57 1) 8415831 - 8415633 - 7006762 - 7006759 Fax: (57 1) 8415888 Cel: (57) 3156666660
Autopista Medellín Km 3,5 Costado Sur Terminal Terrestre de carga de Bogotá, Etapa 2 Modulo 5 Bodega 7
gerencia@aquasoft.com.co servicioalcliente@aquasoft.com.co



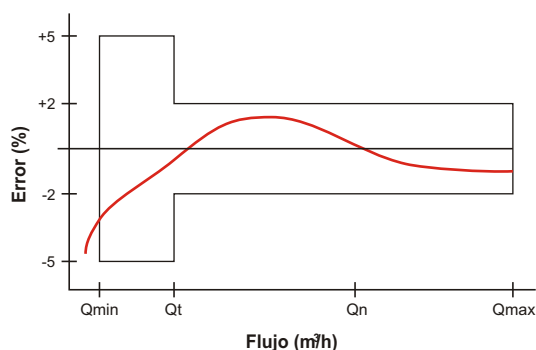


MEDIDOR VOLUMÉTRICO PISTÓN ROTATORIO PD SDC (E4) PARA AGUA CALIENTE

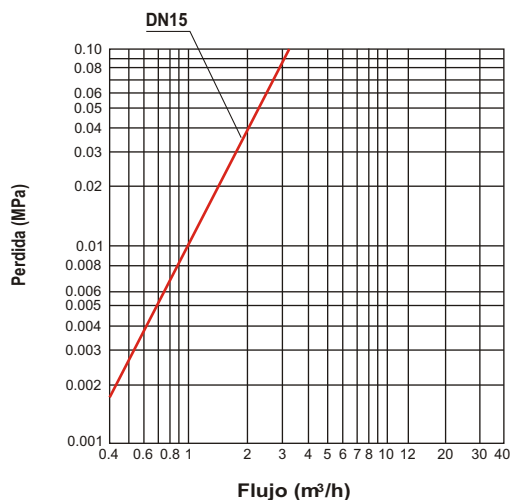
Imagen de dimensiones



Curva de precisión



Curva de pérdida



Características técnicas

Dimensiones y pesos

Diámetro nominal	DN	15
Rosca del cuerpo	D	G3/4B
Rosca de conexión	d	R1/2
Longitud del cuerpo mm	L	105
Longitud total mm	L1	199
Ancho mm	W	91
Altura mm	H	110
Altura de trabajo mm	H1	182
Peso sin conectores Kg	1.2	
Peso con conectores Kg	1.38	

1. "L1" es la longitud total en la interconexión de las juntas sin compresión.
2. El peso de referencia.

Descripción del Registro

Diámetro nominal		DN15
Número de rodillos negros numerados		5
Número de rodillos rojos numerados		3
Numero de punteros rojos		1
Máxima de lectura	KL	99999.99995
Lectura mínima	KL	0.0001
Mínimo de graduación	KL	0.00005

Datos técnicos principales

Diámetro nominal		DN	15
Caudal máximo	KL/h	Q _{max}	3.0
Caudal nominal	KL/h	Q _n	1.5
Transición caudal	KL/h	Q _t	0.0225
Caudal mínimo	KL/h	Q _{min}	0.015

Error máximo permitido

En la zona inferior desde Q_{min} inclusive superior, pero excluyendo Q_t que es ± 5%

En la zona superior de Q_t inclusive superior e incluyendo Q_{máx} que es ± 2%

www.aquasoft.com.co

PBX: (57 1) 8415831 - 8415633 - 7006762 - 7006759 Fax: (57 1) 8415888 Cel: (57) 3156666660
Autopista Medellín Km 3.5 Costado Sur Terminal Terrestre de carga de Bogotá, Etapa 2 Modulo 5 Bodega 7
gerencia@aquasoft.com.co servicioalcliente@aquasoft.com.co

