



# MEDIDOR CHORRO ÚNICO

## ESFERA SECA

### SJ SDC (D3) PARA AGUA CALIENTE



Medidor chorro único esfera seca para uso residencial en tamaños de 15mm y 40mm para agua caliente.

#### Características:

- De accionamiento magnético y una menor resistencia de transmisión.
- Escudo magnético, para la protección del campo magnético externo.
- Registro sellado esfera seca que asegura una lectura clara.
- El registro puede girar más de 360 para una fácil la lectura en cualquier posición.
- Cumplimiento de los estándares ISO 4064 Clase B para instalación horizontal

#### Características opcionales:

- Varias longitudes y conexiones disponibles a solicitud
- Válvula antiretorno
- Usgallon (USG) para seleccionar.
- Puede ser equipado con la opción de interruptor de láminas.

#### Condiciones de Trabajo:

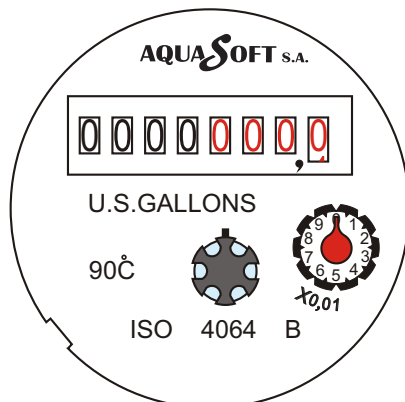
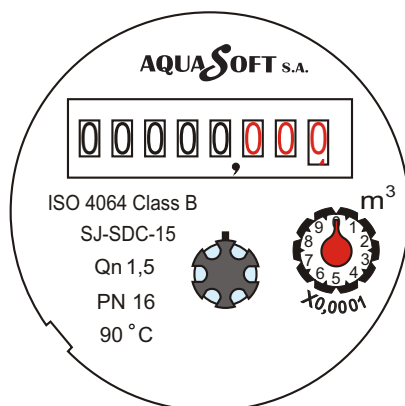
- Temperatura del agua:  $\leq 90^{\circ}\text{C}$
- Presión del agua:  $\leq 1,6\text{ Mpa}$

#### Requisitos para la instalación:

- El medidor debe ser instalado en posición horizontal con la cara del registro hacia arriba.
- El medidor debe instalarse con la dirección del flujo como se indica con la flecha fundida en el cuerpo del medidor.
- La tubería debe ser limpiada antes de la instalación.
- El medidor debe estar siempre lleno de agua durante la operación.

Dial

DN15 ~ DN40



[www.aquasoft.com.co](http://www.aquasoft.com.co)

PBX: (57 1) 8415831 - 8415633 - 7006762 - 7006759 Fax: (57 1) 8415888 Cel: (57) 3156666660  
Autopista Medellín Km 3,5 Costado Sur Terminal Terrestre de carga de Bogotá, Etapa 2 Modulo 5 Bodega 7  
[gerencia@aquasoft.com.co](mailto:gerencia@aquasoft.com.co) [servicioalcliente@aquasoft.com.co](mailto:servicioalcliente@aquasoft.com.co)



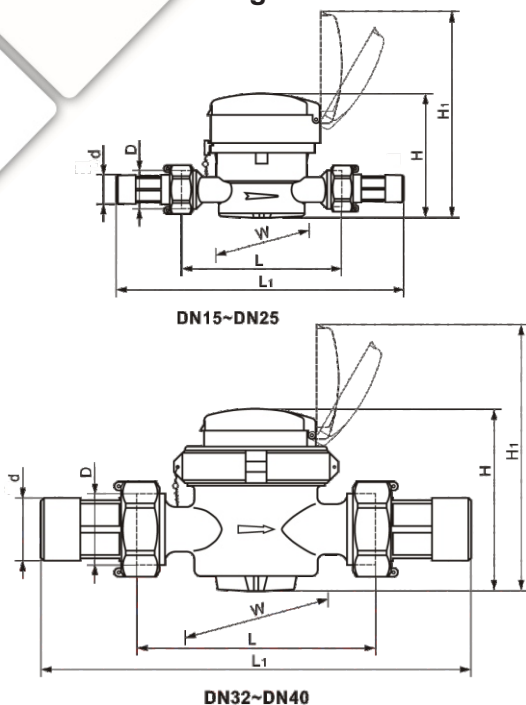


# MEDIDOR CHORRO ÚNICO

## ESFERA SECA

### SJ SDC (D3) PARA AGUA CALIENTE

Imagen de dimensiones



### Características técnicas

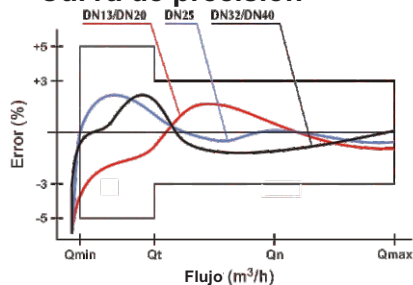
Diámetro nominal	DN	13	20	25	32	40
Rosca del cuerpo	D	G3/4B	G1B	G1¼B	G1½B	G2B
Rosca de conexión	d	R1/2	R3/4	R1	R1¼	R1½
Longitud del cuerpo mm	mm	L	80/110	130	160	200
La longitud total mm	mm	L1	174/204	234	280	331
	mm	W	80	80	80	110
Metros de altura mm	mm	H	88	88	96	123
Altura de trabajo	mm	H1	143	143	151	178
Peso sin conectores Kg.	Kg		0.5/0.6	0.7	1.05	2.1
Peso con conectores Kg.	Kg		0.68/0.78	0.98	1.57	2.89

1. "L 1" Es la longitud total en la interconexión de las juntas sin compresión.
2. El peso de referencia.

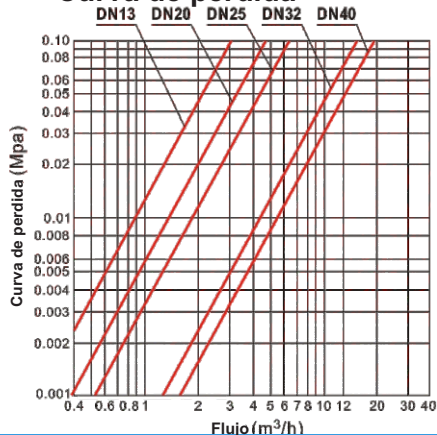
### Datos técnicos principales

Diámetro nominal	DN	13	20	25	32	40
Caudal máximo	m³/h	Qmax	3.0	5.0	7.0	12.0
Caudal nominal	m³/h	Qn	1.5	2.5	3.5	6.0
Transición caudal	l/h	Qt	120	200	280	480
Caudal mínimo	l/h	Qmin	30	50	70	120

### Curva de precisión



### Curva de pérdida



### Descripción del Registro

Diámetro nominal	DN13/20/25/32/40
Cantidad de rodillos negros numerados	5
Cantidad de rodillos rojos numerados	3
Número de punteros rojos	1
Máxima de lectura	m³ 99999.9999
Lectura mínima	m³ 0.0001
Mínimo de graduación	L 0.05

### Error máximo permitido

En la zona inferior desde  $Q_{min}$  inclusive superior, pero excluyendo  $Q_t$  que es  $\pm 5\%$

En la zona superior de  $Q_t$  inclusive superior e incluyendo  $Q_{max}$  que es  $\pm 2\%$

[www.aquasoft.com.co](http://www.aquasoft.com.co)

PBX: (57 1) 8415831 - 8415633 - 7006762 - 7006759 Fax: (57 1) 8415888 Cel: (57) 3156666660  
Autopista Medellín Km 3.5 Costado Sur Terminal Terrestre de carga de Bogotá, Etapa 2 Modulo 5 Bodega 7  
[gerencia@aquasoft.com.co](mailto:gerencia@aquasoft.com.co) [servicioalcliente@aquasoft.com.co](mailto:servicioalcliente@aquasoft.com.co)

