



# MEDIDOR CHORRO ÚNICO ESFERA HÚMEDA

LXS 13D2-32D2



## Características

- Esfera húmeda con un registro de lectura directa de trabajo sumergido en el agua.
- Movimiento de transmisión mecánico que garantiza una máxima fiabilidad.
- Filtro de entrada
- Adecuado para operación en agua dulce y limpia.

## Cumplimiento con la Norma

- Los datos técnicos se ajusta a la norma ISO 4064 Clase B Norma para la instalación horizontal.

## Opciones

- Medidor de agua caliente hasta el 90 °C está disponible

## Requisitos de instalación

- El medidor debe ser instalado en posición horizontal con la cara del registro hacia arriba.
- La tubería debe ser limpiada antes de la instalación.
- El medidor debe estar siempre lleno de agua durante la operación.

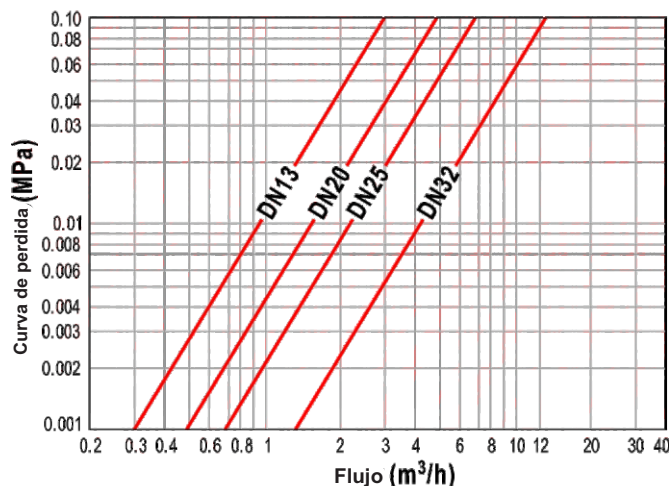
## Aplicaciones

- Medición del volumen de agua potable fría que pasa a través de la tubería.

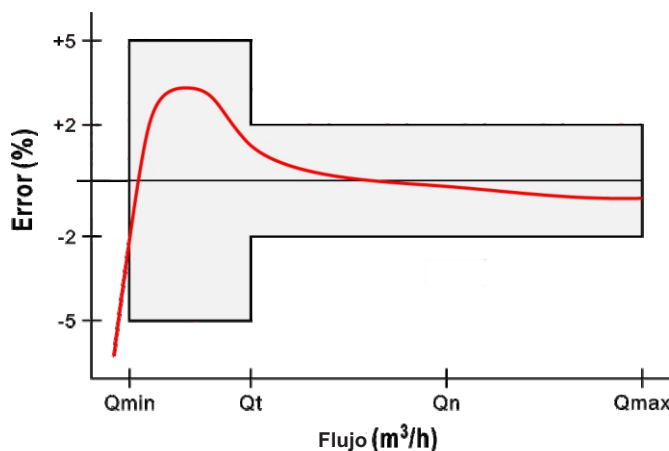
## Condiciones de trabajo

- Temperatura del agua  $\leq 40$  °C.
- Presión del agua  $\leq 1.6$  MPa.

## Curva de pérdida



## Curva de precisión



[www.aquasoft.com.co](http://www.aquasoft.com.co)

PBX: (57 1) 8415831 - 8415633 - 7006762 - 7006759 Fax: (57 1) 8415888 Cel: (57) 3156666660  
Autopista Medellín Km 3.5 Costado Sur Terminal Terrestre de carga de Bogotá, Etapa 2 Modulo 5 Bodega 7  
[gerencia@aquasoft.com.co](mailto:gerencia@aquasoft.com.co) [servicioalcliente@aquasoft.com.co](mailto:servicioalcliente@aquasoft.com.co)





# MEDIDOR CHORRO ÚNICO ESFERA HÚMEDA

## LXS 13D2-32D2

### Datos técnicos principales

Diámetro nominal	DN	13	20	25	32	
Caudal máximo	m³/h	Qmax	3.0	5.0	7.0	12.0
Caudal nominal	m³/h	Qn	1.5	2.5	3.5	6.0
Transición caudal	l/h	Qt	120	200	280	480
Caudal mínimo	l/h	Qmin	30	50	70	120
Máxima de lectura	m³	99999.99995				
Lectura mínima	m³	0.00005				

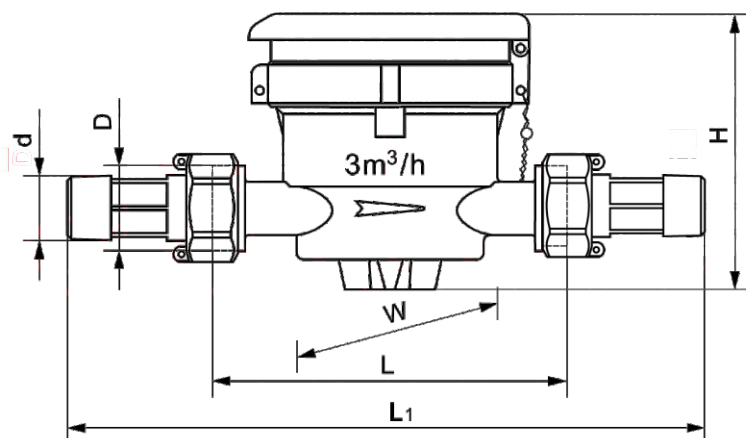
#### Error máximo permitido:

En la zona inferior desde Q<sub>min</sub> inclusive superior, pero excluyendo Q<sub>t</sub> es  $\pm 5$ .

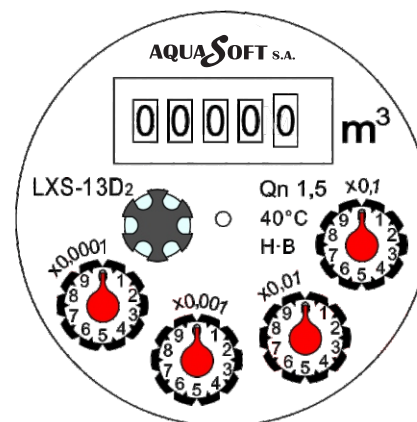
En la zona superior desde Q<sub>t</sub> inclusive superior e incluyendo Q<sub>max</sub> que es  $\pm 2$  (metros de agua fría potable).

En la zona superior desde Q<sub>t</sub> inclusive superior e incluyendo Q<sub>max</sub> que es  $\pm 3$  (contador de agua caliente).

### Imagen de dimensiones



### Dial



- DN13DN25: velocidad de flujo máximo con m / h, y la flecha se indican en los dos lados del cuerpo del medidor.
- DN32: tasa máxima de flujo y la flecha se indican en los dos lados del cuerpo del medidor.
- La tapa no se puede abrir más de 120.°

### Dimensiones y pesos

Diámetro nominal	DN	13	20	25	32	
Rosca del cuerpo	D	G3/4B	G1B	G1 $\frac{1}{4}$ B	G1 $\frac{1}{2}$ B	
Rosca de conexión	d	R1/2	R3/4	R1	R1 $\frac{1}{4}$	
Longitud del cuerpo	mm	L	110/190	130	160	160
La longitud total	mm	L <sub>1</sub>	204/284	234	280	284
Ancho	mm	W	87	87	87	110
Metros de altura	mm	H	85.5	85.5	85.5	122
Peso sin conectores	Kg		0.72/0.87	0.88	1.13	2.10
Peso con conectores	Kg		0.90/1.05	1.16	1.65	2.90

- 1. "L 1" Es la longitud total en la interconexión de las juntas sin compresión.

[www.aquasoft.com.co](http://www.aquasoft.com.co)

PBX: (57 1) 8415831 - 8415633 - 7006762 - 7006759 Fax: (57 1) 8415888 Cel: (57) 3156666660  
Autopista Medellín Km 3.5 Costado Sur Terminal Terrestre de carga de Bogotá, Etapa 2 Modulo 5 Bodega 7  
[gerencia@aquasoft.com.co](mailto:gerencia@aquasoft.com.co) [servicioalcliente@aquasoft.com.co](mailto:servicioalcliente@aquasoft.com.co)

