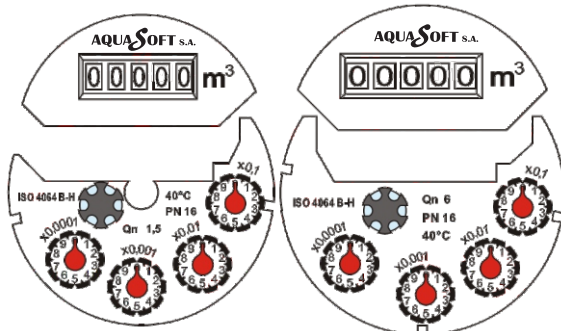




SJ LFC (FD) EMISIÓN DE IMPULSOS (LEC. REMOTA)



DN32



- La versión especial SJ-LFC (FD) está equipada con un conjunto de interruptor de láminas que puede ser conectado a los sistemas de lectura remota.

- Temperatura del agua: $\leq 40\text{ }^{\circ}\text{C}$
- Presión del agua: $\leq 1,6\text{ Mpa}$
- La distancia entre el medidor y un colector de datos: 100m.

- El interruptor de láminas emisor consta de una carcasa de plástico con un interruptor de láminas para leer el consumo total de agua.

- **Cableado Pulsador:** cable.
3 conductores de 1,5 m de largo, diámetro de 3,5 mm.
Rojo-negro: El equipo de pulso.
azul-negro: El equipo de pulso.
- Negro: fin público.

Datos eléctricos:

$I_{\max}: 0.01A.$

El medidor especial se presenta en dos variantes de modelo, que indican diferentes tipos de impulsos. Para elegir la variante adecuada para su necesidad, por favor consulte la siguiente tabla.

- DN: diámetro nominal.

Posición del puntero especial	X0,0001	X0,001	X0,01	X0,1
Cantidad de agua por cada circulo	1 litro	10 litros	100 litros	1000litros
DN13/20/25		◇		
DN32		◇	◇	◇