



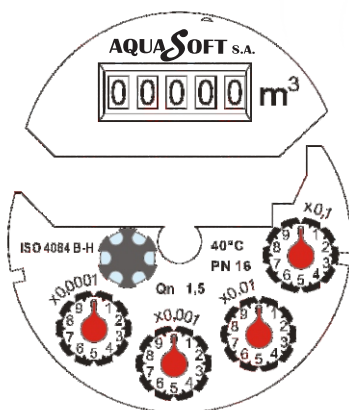
# MEDIDOR CHORRO ÚNICO

## ESFERA SEMI SECA

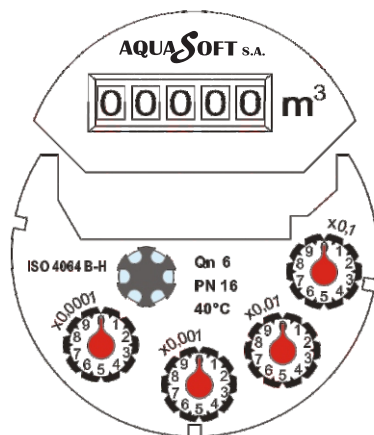
### SJ LFC (FD)



DN15~DN25



DN32



Medidor chorro único esfera semi seca con rueda de paletas para uso residencial en tamaños de 15mm y 32mm para agua fría.

#### Características:

- De transmisión de movimientos mecánico equivalente a una máxima fiabilidad.
- La cámara de rodillos esta llena de líquido sellado para proteger las partes interiores de la humedad y el polvo
- Registro sellado esfera húmeda.
- Filtro de entrada.
- Opción de interruptor para seleccionar.
- Especialmente para agua de menor calidad.

- Cumplimiento de los estándares ISO 4064 Clase B para instalación horizontal

#### Características opcionales:

- Varias longitudes y conexiones disponibles a solicitud
- Válvula antiretorno
- Usgallon (USG) de pies cúbicos (CF) para seleccionar.

#### Condiciones de Trabajo:

- Temperatura del agua:  $\leq 40^{\circ}\text{C}$
- Presión del agua:  $\leq 1,6\text{ Mpa}$

#### Requisitos para la instalación:

- El medidor debe ser instalado en posición horizontal con la dirección del flujo como en que se indica con la flecha fundida en el cuerpo del medidor con el registro boca arriba.
- El medidor debe instalarse con la dirección del flujo como en que se indica con la flecha fundida en el cuerpo del medidor.
- La tubería debe ser limpiada antes de la instalación.
- El medidor debe estar siempre lleno de agua durante la operación.

[www.aquasoft.com.co](http://www.aquasoft.com.co)

PBX: (57 1) 8415831 - 8415633 - 7006762 - 7006759 Fax: (57 1) 8415888 Cel: (57) 3156666660  
Autopista Medellín Km 3,5 Costado Sur Terminal Terrestre de carga de Bogotá, Etapa 2 Modulo 5 Bodega 7  
[gerencia@aquasoft.com.co](mailto:gerencia@aquasoft.com.co) [servicioalcliente@aquasoft.com.co](mailto:servicioalcliente@aquasoft.com.co)





# MEDIDOR CHORRO ÚNICO

## ESFERA SEMI SECA

### SJ LFC (FD)

## Características técnicas

### Dimensiones y pesos

Diámetro nominal	DN	13	20	25	32
Rosca del cuerpo	D	G3/4B	G1B	G1 $\frac{1}{4}$ B	G1 $\frac{1}{2}$ B
Rosca de conexión	d	R1/2	R3/4	R1	R1 $\frac{1}{4}$
Longitud del cuerpo mm	L	110/190	130	160	160
La longitud total mm	L1	204/284	234	280	284
Ancho	W	87	87	87	110
Metros de altura mm	H	91	91	91	128.5
Altura de trabajo	H1	164.5	164.5	164.5	210
Peso sin conectores	Kg	0.8/0.95	0.97	1.2	2.25
Peso con conectores	Kg	0.98/1.13	1.25	1.72	3.05

1. "L 1" Es la longitud total en la interconexión de las juntas sin compresión.
2. El peso de referencia.

### Datos técnicos principales

Diámetro nominal	DN	13	20	25	32	
Caudal máximo	m³/h	Q <sub>max</sub>	3.0	5.0	7.0	12.0
Caudal nominal	m³/h	Q <sub>n</sub>	1.5	2.5	3.5	6.0
Transición caudal	l/h	Q <sub>t</sub>	120	200	280	480
Caudal mínimo	l/h	Q <sub>min</sub>	30	50	70	120

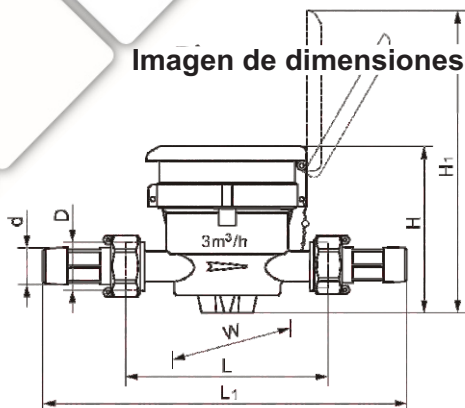
### Descripción del Registro

Diámetro nominal	DN13/20/25/32
Cantidad de rodillos negros numerados	5
Número de punteros rojos	4
Máxima de lectura m <sup>3</sup>	99999.9999
Lectura mínima m <sup>3</sup>	0.0001
Mínimo de graduación L	0.05

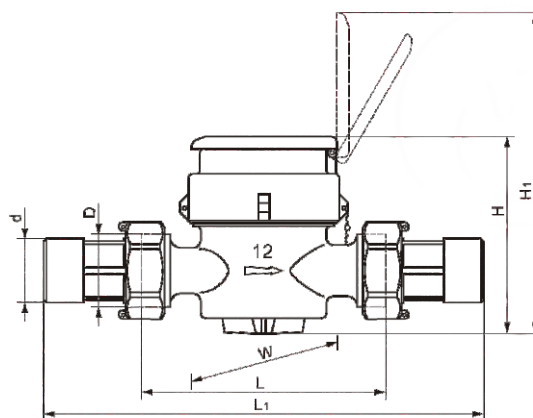
### Error máximo permitido

En la zona inferior desde Q<sub>min</sub> inclusive superior, pero excluyendo Q<sub>t</sub> que es ±5%  
 En la zona superior de Q<sub>t</sub> inclusive superior e incluyendo Q<sub>max</sub> que es ±2%

Imagen de dimensiones

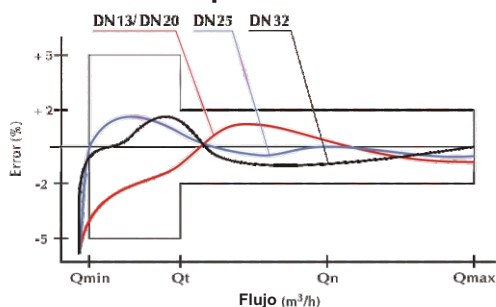


DN15~DN25

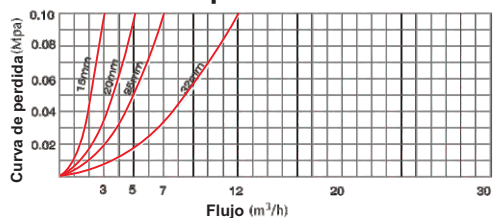


DN32

### Curva de precisión



### Curva de pérdida



[www.aquasoft.com.co](http://www.aquasoft.com.co)

PBX: (57 1) 8415831 - 8415633 - 7006762 - 7006759 Fax: (57 1) 8415888 Cel: (57) 3156666660  
 Autopista Medellín Km 3.5 Costado Sur Terminal Terrestre de carga de Bogotá, Etapa 2 Modulo 5 Bodega 7  
[gerencia@aquasoft.com.co](mailto:gerencia@aquasoft.com.co) [servicioalcliente@aquasoft.com.co](mailto:servicioalcliente@aquasoft.com.co)

