



# MEDIDOR CHORRO ÚNICO ESFERA SECA

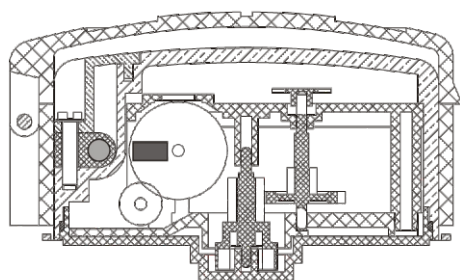
## SJ SDC (D3) EMISIÓN DE IMPULSOS (LEC. REMOTA)



**Figura esquemática**

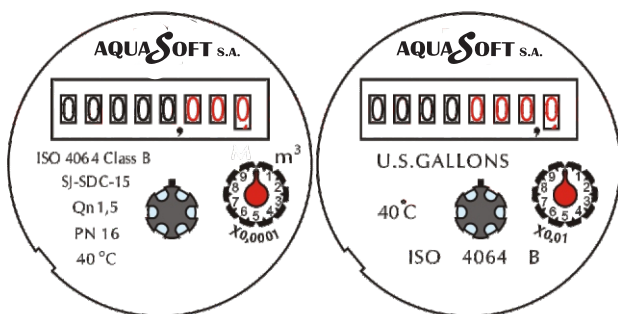
□ Interruptor de laminas

■ Aleación de acero



**Dial:**

DN15~DN40



### Características:

- La versión especial SJ-SDC (D3) está equipada con un conjunto de interruptor de láminas que puede ser conectado a los sistemas de lectura remota.

### Condiciones de Trabajo:

- Temperatura del agua:  $\leq 40\text{ }^{\circ}\text{C}$
- Presión del agua:  $\leq 1,6\text{ Mpa}$
- La distancia entre el medidor y un colector de datos: 100m.

### Ensamblaje de Interruptor de láminas

- El interruptor de láminas emisor consta de una carcasa de plástico con un interruptor de láminas para leer el consumo total de agua.
- Cableado Pulsador: cable.  
2 conductores de 1,5 m de largo, diámetro de 3,5 mm.  
Rojo-negro: El equipo de pulso.
- Interruptor de láminas: una sola.
- Datos eléctricos:  
Vmax: 24AV/DC,  
Imax: 0.01A.

### Dibujo



### Opciones de datos de salida

- El medidor especial se presenta en dos variantes de modelo, que indican diferentes tipos de impulsos. Para elegir la variante adecuada para su necesidad, por favor consulte la siguiente tabla.

- DN: diámetro nominal.

Posición del rodillo especial	99999999	99999999
Interruptor de láminas de pulso	1 impulso por cada uno	
Cantidad de agua para cada círculo	10 litros	100 litros
DN13/20/25/32/40	◇	◇

[www.aquasoft.com.co](http://www.aquasoft.com.co)

PBX: (57 1) 8415831 - 8415633 - 7006762 - 7006759 Fax: (57 1) 8415888 Cel: (57) 3156666660  
Autopista Medellín Km 3,5 Costado Sur Terminal Terrestre de carga de Bogotá, Etapa 2 Modulo 5 Bodega 7  
[gerencia@aquasoft.com.co](mailto:gerencia@aquasoft.com.co) [servicioalcliente@aquasoft.com.co](mailto:servicioalcliente@aquasoft.com.co)

