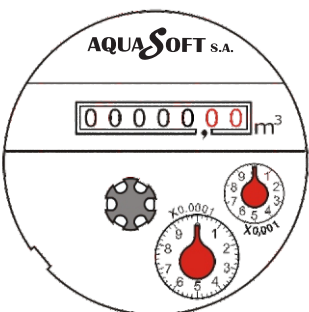
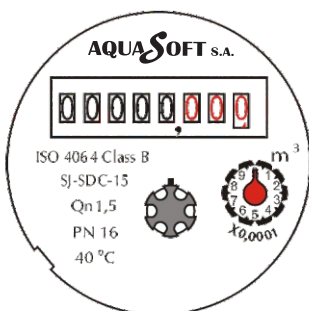




MEDIDOR CHORRO ÚNICO

ESFERA SECA

SJ SDC (D3) PLAS



Medidor chorro único esfera seca para uso residencial en tamaños de 15mm y 40mm para agua fría.

Características:

- De accionamiento magnético y una menor resistencia de transmisión.
- Escudo magnético, para la protección del campo magnético externo.
- Registro sellado esfera seca que asegura una lectura clara.
- El registro puede girar más de 360 para una fácil la lectura en cualquier posición.
- Incinación de 45 grados registro para seleccionar.
- El dispositivo de regulación externa.
- Cumplimiento de los estándares ISO 4064 Clase B para instalación horizontal

Características opcionales:

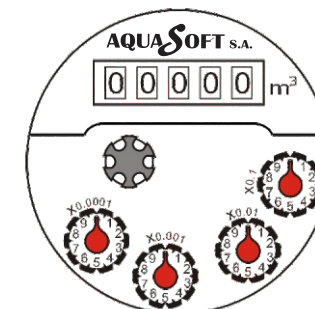
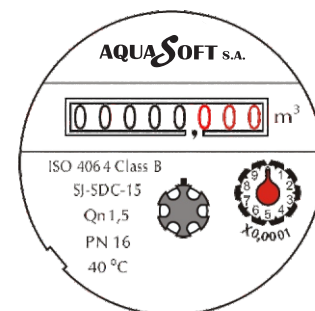
- Varias longitudes y conexiones disponibles a solicitud
- Válvula antirretorno
- Usgallon (USG) para seleccionar.
- Puede ser equipado con la opción de interruptor de láminas.

Condiciones de Trabajo:

- Temperatura del agua: $\leq 40\text{ }^{\circ}\text{C}$
- Presión del agua: $\leq 1,6\text{ Mpa}$

Requisitos para la instalación:

- El medidor debe ser instalado en posición horizontal con la cara del registro hacia arriba.
- El medidor debe instalarse con la dirección del flujo como que se indica con la flecha fundida en el cuerpo del medidor.
- La tubería debe ser limpiada antes de la instalación.
- El medidor debe estar siempre lleno de agua durante la operación.



www.aquasoft.com.co

PBX: (57 1) 8415831 - 8415633 - 7006762 - 7006759 Fax: (57 1) 8415888 Cel: (57) 3156666660
Autopista Medellín Km 3.5 Costado Sur Terminal Terrestre de carga de Bogotá, Etapa 2 Modulo 5 Bodega 7
gerencia@aquasoft.com.co servicioalcliente@aquasoft.com.co



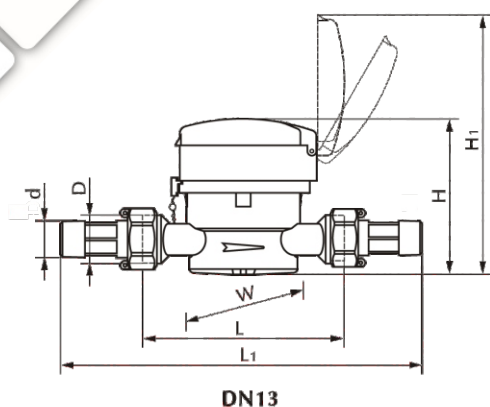


MEDIDOR CHORRO ÚNICO

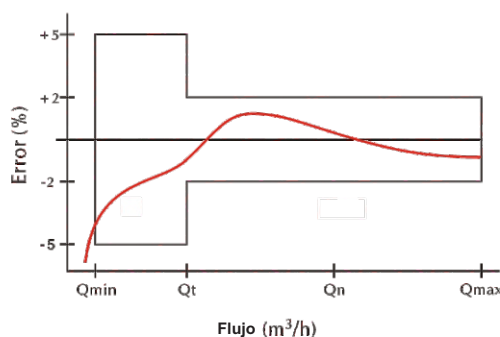
ESFERA SECA

SJ SDC (D₃) PLAS

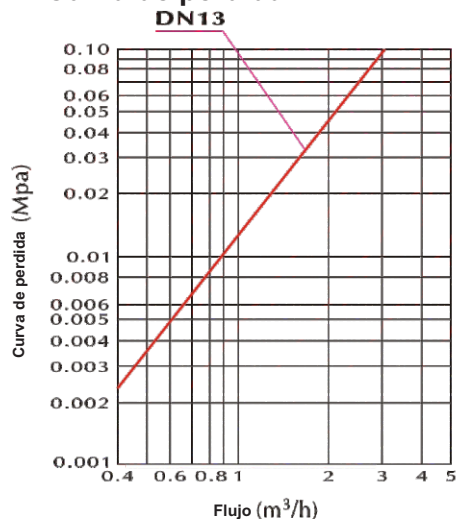
Imagen de dimensiones



Curva de precisión



Curva de pérdida



Características técnicas

Dimensiones y pesos

Diámetro nominal	DN	13
Rosca del cuerpo	D	G3/4B
Rosca de conexión	d	R1/2
Longitud del cuerpo	mm	L
La longitud total	mm	L ₁
Ancho	mm	W
Metros de altura	mm	H
Altura de trabajo	mm	H ₁
Peso sin conectores Kg.	Kg	0.26/0.27
Peso con conectores Kg.	Kg	

1. "L 1" Es la longitud total en la interconexión de las juntas sin compresión.
2. El peso de referencia.

Diámetro nominal (DN)	Agua Fría	
	mm	Pulgadas
	15	1/2"
La temperatura máxima admisible	°C	40
Q _{min} ± 5%	L/h	30
Q _t ± 2%	L/h	120
Q _n ± 2%	m³/h	1.5
Q _{max} ± 2%	m³/h	3
Presión del grupo la pérdida de Q _{max}	bar	1
Barra de máxima presión admisible	bar	16
Pruebas de presión	bar	25
Rango de indicador	m³	99999.9995
Escala mínima de intervalo	L	0.5

Error máximo permitido

En la zona inferior desde Q_{min} inclusive superior, pero excluyendo Q_t que es ± 5%

En la zona superior de Q_t inclusive superior e incluyendo Q_{max} que es ± 2%

www.aquasoft.com.co

PBX: (57 1) 8415831 - 8415633 - 7006762 - 7006759 Fax: (57 1) 8415888 Cel: (57) 3156666660
Autopista Medellín Km 3.5 Costado Sur Terminal Terrestre de carga de Bogotá, Etapa 2 Modulo 5 Bodega 7
gerencia@aquasoft.com.co servicioalcliente@aquasoft.com.co

