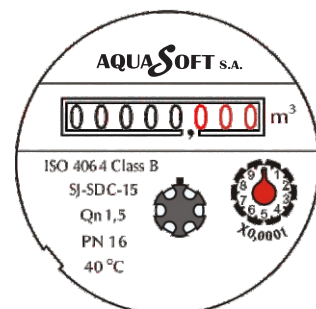
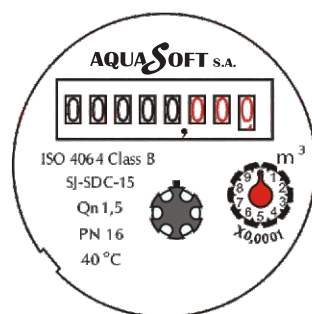




MEDIDOR CHORRO ÚNICO

ESFERA SECA

SJ SDC (D7)



Medidor chorro único esfera seca para uso residencial en tamaños de 15mm y 20mm para agua fría.

Características:

- De accionamiento magnético y una menor resistencia de transmisión.
- Escudo magnético, para la protección del campo magnético externo.
- Registro sellado esfera seca que asegura una lectura clara.
- El registro puede girar más de 360 para una fácil la lectura en cualquier posición.
- Incinación de 45 grados registro para seleccionar.
- El dispositivo de regulación externa.
- Cumplimiento de los estándares ISO 4064 Clase B para instalación horizontal

Características opcionales:

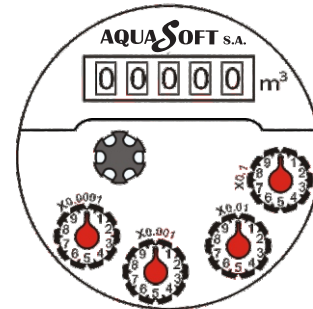
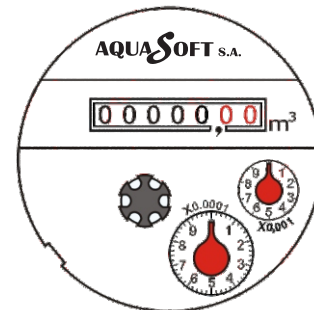
- Varias longitudes y conexiones disponibles a solicitud
- Válvula antirretorno
- Usgallon (USG) para seleccionar.
- Puede ser equipado con la opción de interruptor de láminas, excepto con registro incl.45

Condiciones de Trabajo:

- Temperatura del agua: $\leq 40^{\circ}\text{C}$
- Presión del agua: $\leq 1,6\text{ Mpa}$

Requisitos para la instalación:

- El medidor debe ser instalado en posición horizontal con la cara del registro hacia arriba.
- El medidor debe instalarse con la dirección del flujo como que se indica con la flecha fundida en el cuerpo del medidor.
- La tubería debe ser limpiada antes de la instalación.
- El medidor debe estar siempre lleno de agua durante la operación.



www.aquasoft.com.co

PBX: (57 1) 8415831 - 8415633 - 7006762 - 7006759 Fax: (57 1) 8415888 Cel: (57) 3156666660
Autopista Medellín Km 3,5 Costado Sur Terminal Terrestre de carga de Bogotá, Etapa 2 Modulo 5 Bodega 7
gerencia@aquasoft.com.co servicioalcliente@aquasoft.com.co





MEDIDOR CHORRO ÚNICO

ESFERA SECA

SJ SDC (D7)

Características técnicas

Diámetro nominal	DN	13	20	13(Incl.45°)	20(Incl.45°)
Rosca del cuerpo	D	G3/4B	G1B	G3/4B	G1B
Rosca de conexión	d	R1/2	R3/4	R1/2	R3/4
Longitud del cuerpo mm	L	110/115	130	110/115	130
La longitud total mm	L1	204/209	234	204/209	234
Ancho mm	W	81.4	81.4	81.4	81.4
Metros de altura mm	H	86.6	86.6	90.8	90.8
Peso sin conectores Kg.		141.6	141.6	141.6	141.6
Peso con conectores Kg.		0.61/0.62	0.7	0.62/0.63	0.71
		0.79/0.8	0.98	0.8/0.81	0.99

1. "L 1" Es la longitud total en la interconexión de las juntas sin compresión.
2. El peso de referencia.

Descripción del Registro

Diámetro nominal	DN13/DN20
Cantidad de números negros del rodillo	5
Cantidad de números rojos del rodillo	3
Número de punteros rojos	1

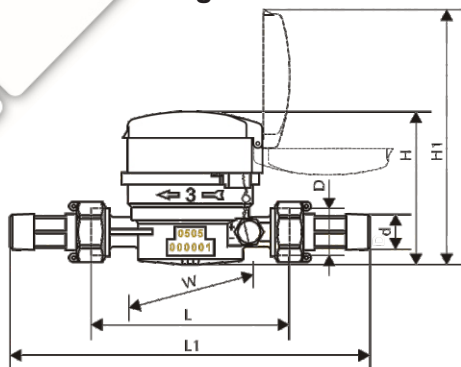
Datos técnicos principales

Diámetro nominal (DN)	mm pulgadas	Agua Fría	
		15	20
		1/2"	3/4"
La temperatura máxima admisible	°C	40	
$Q_{min} \pm 5\%$	L/h	30	50
$Q_t \pm 2\%$	L/h	120	200
$Q_n \pm 2\%$	m ³ /h	1.5	2.5
$Q_{max} \pm 2\%$	m ³ /h	3	5
Presión del grupo la pérdida de Q_{max}	bar	≤1	
Barra de máxima presión admisible	bar	16	
Pruebas de presión	bar	25	
Rango de indicador	m ³	99999.99995	
Escala mínima de intervalo	L	0.05	

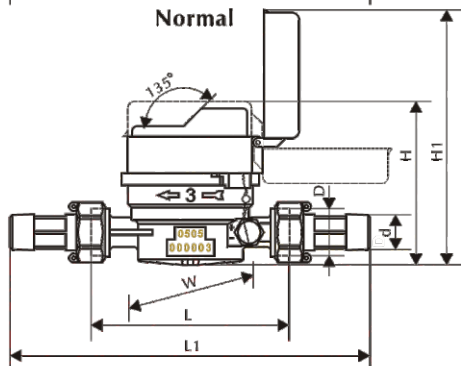
Error máximo permitido

En la zona inferior desde Q_{min} inclusive superior, pero excluyendo Q_t que es $\pm 5\%$
 En la zona superior de Q_t inclusive superior e incluyendo Q_{max} que es $\pm 2\%$

Imagen de dimensiones

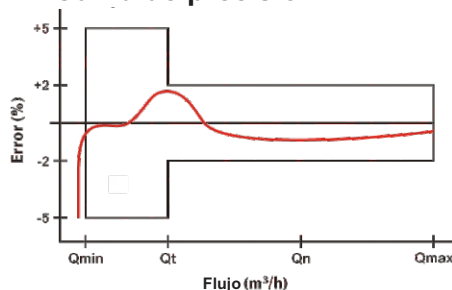


Normal

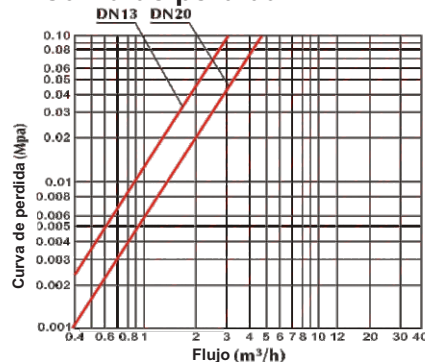


Incl.45° (register)

Curva de precisión



Curva de pérdida



www.aquasoft.com.co

PBX: (57 1) 8415831 - 8415633 - 7006762 - 7006759 Fax: (57 1) 8415888 Cel: (57) 3156666660
 Autopista Medellín Km 3.5 Costado Sur Terminal Terrestre de carga de Bogotá, Etapa 2 Modulo 5 Bodega 7
gerencia@aquasoft.com.co servicioalcliente@aquasoft.com.co

