



MEDIDOR CHORRO MÚLTIPLE ESFERA HÚMEDA

LXS 15E-50E



Aplicaciones

- Medición del volumen de agua potable fría que pasa a través de la tubería.

Condiciones de trabajo

- Temperatura del agua $< 40^{\circ}\text{C}$.
- Presión del agua $< 1.6\text{MPa}$.

Características

- Con el dispositivo de regulación externa.
- Esfera húmeda con un registro de lectura directa de trabajo sumergido en el agua.
- Movimiento de transmisión mecánico que garantiza una máxima fiabilidad.
- Filtro de entrada.
- Filtro interno.

Cumplimiento con la Norma

- Los datos técnicos se ajusta a la norma ISO 4064 Clase B Norma para la instalación horizontal.

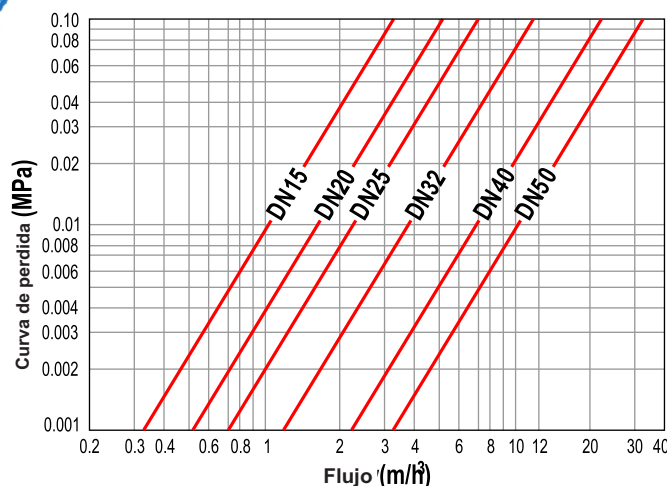
Opciones

- Válvula de retención, excepto para la selección de LXS-50E y LXS-15E, cuando la longitud del cuerpo es igual a 130 mm y 165 mm.
- Hay dos versiones DN50 cuerpo del medidor para elegir: con extremos roscados y con extremos bridados
- Medidor de agua caliente hasta el 90 está disponible

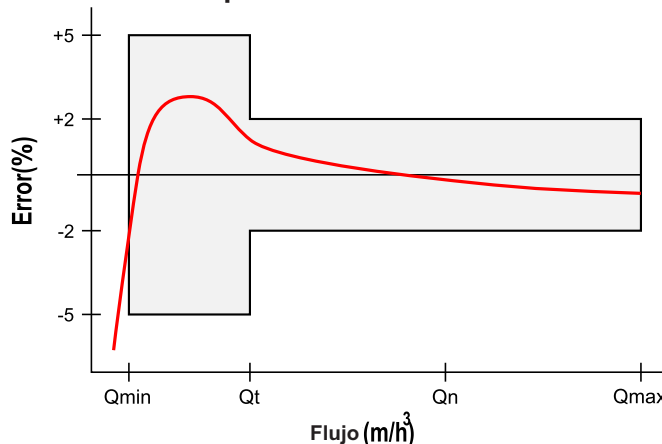
Requisitos de instalación

- El medidor debe ser instalado en posición horizontal con la cara del registro hacia arriba.
- La tubería debe ser limpiada antes de la instalación.
- El medidor debe estar siempre lleno de agua durante la operación.

Curva de pérdida



Curva de precisión



www.aquasoft.com.co

PBX: (57 1) 8415831 - 8415633 - 7006762 - 7006759 Fax: (57 1) 8415888 Cel: (57) 3156666660
Autopista Medellín Km 3.5 Costado Sur Terminal Terrestre de carga de Bogotá, Etapa 2 Modulo 5 Bodega 7
gerencia@aquasoft.com.co servicioalcliente@aquasoft.com.co





MEDIDOR CHORRO MÚLTIPLE ESFERA HÚMEDA

LXS 15E-50E

Datos técnicos principales

Diámetro nominal	DN	15	20	25	32	40	50
Caudal máximo ³ /h	Q _{max}	3.0	5.0	7.0	12	20.0	30.0
Caudal nominal ³ /h	Q _n	1.5	2.5	3.5	6.0	10.0	15.0
Transición caudal	Q _t	120	200	280	480	800	1200
Caudal mínimo	Q _{min}	30	50	70	120	200	300
Máxima de lectura	³	99999.99995				999999.9995	
Lectura mínima	³	0.000 05				0.00 05	

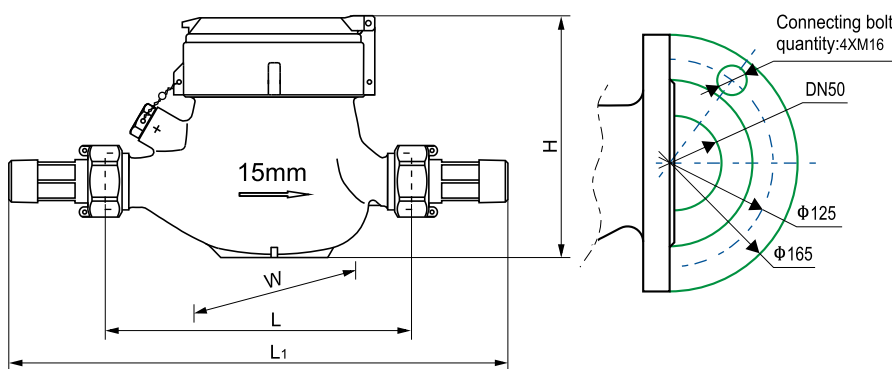
Error máximo permitido:

En la zona inferior desde Q_{min} inclusive superior, pero excluyendo Q_t es ± 5 .

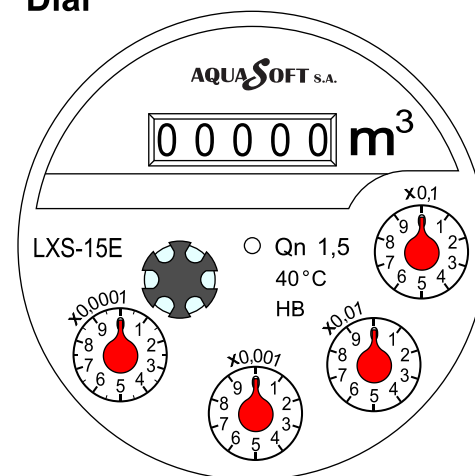
En la zona superior desde Q_t inclusive superior e incluyendo Q_{max} que es ± 2 (metros de agua fría potable).

En la zona superior desde Q_t inclusive superior e incluyendo Q_{max} que es ± 3 (contador de agua caliente).

Imagen de dimensiones



Dial



- Diámetro nominal y la flecha se indican en el lado del cuerpo del medidor.
- La flecha se indica en el otro lado. La tapa se puede abrir más de 180 °

Dimensiones y pesos

Diámetro nominal	DN	15	20	25	32	40	50
Rosca del cuerpo	D	G3/4B	G1B	G1 $\frac{1}{4}$ B	G1 $\frac{1}{2}$ B	G2B	G2 $\frac{1}{2}$ B
Rosca de conexión	d	R1/2	R3/4	R1	R1 $\frac{1}{4}$	R1 $\frac{1}{2}$	R2
Longitud del cuerpo mm	L	165	190	260	260	300	300
La longitud total mm	L ₁	259	294	380	384	431	448
Ancho mm	W	94	94	98	98	122	145
Metros de altura mm	H	106	106	115	115.5	142	177.5
Peso sin conectores kg.		1.5	1.7	2.6	2.8	5.1	8.5
Peso con conectores kg.		1.68	1.98	3.12	3.6	6.14	10.22

Diámetro nominal	DN	15					20
Longitud del cuerpo para selección mm	L	110	130	145	170	190	160

www.aquasoft.com.co

PBX: (57 1) 8415831 - 8415633 - 7006762 - 7006759 Fax: (57 1) 8415888 Cel: (57) 3156666660
Autopista Medellín Km 3,5 Costado Sur Terminal Terrestre de carga de Bogotá, Etapa 2 Modulo 5 Bodega 7
gerencia@aquasoft.com.co servicioalcliente@aquasoft.com.co

