



# MEDIDOR CHORRO MÚLTIPLE

## ESFERA SEMI SECA

### MJ LFC (F3)



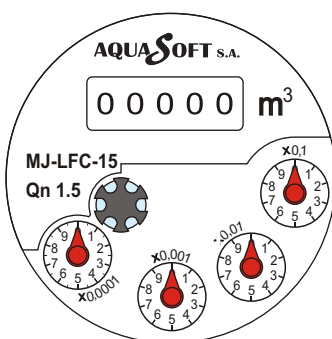
Dn15 ~ 50



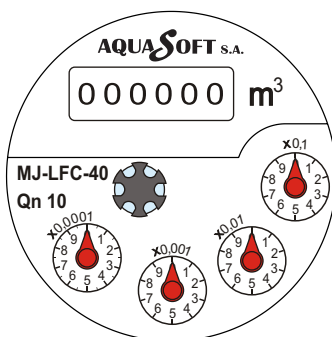
Dn50

#### Dial

DN15 ~ DN32



DN40 ~ DN50



Medidor chorro múltiple esfera semi seca liquido sellado con rueda de paletas para uso residencial en tamaños de 15mm a 50 mm para agua fría.

#### Características:

- De transmisión de movimiento mecánico que equivale a una máxima fiabilidad.
- La cámara de los rodillos esta llena de líquido sellado para proteger las partes interiores de la humedad y la penetración de polvo.
- Registro sellado esfera húmeda.
- Filtro interno.
- El dispositivo externo que regulación.
- Especialmente indicado para agua de menor calidad.

- Cumplimiento de los estándares ISO 4064 Clase B Horizontal.

#### Características opcionales:

- Varias longitudes y conexiones disponibles para solicitar.
- Válvula antirretorno.
- USgallon (USG) de pies cúbicos (CF) para la seleccionar.

#### Condiciones de Trabajo:

- Temperatura del agua:  $\leq 40^{\circ}\text{C}$
- Presión del agua:  $\leq 1,6 \text{ Mpa}$

#### Requisitos para la instalación:

- El medidor debe ser instalado en posición horizontal con la dirección del flujo como se indica en la flecha del cuerpo del medidor con la cara del registro hacia arriba.
- La tubería debe ser limpiada antes de la instalación.
- El medidor debe estar siempre lleno de agua durante la operación.

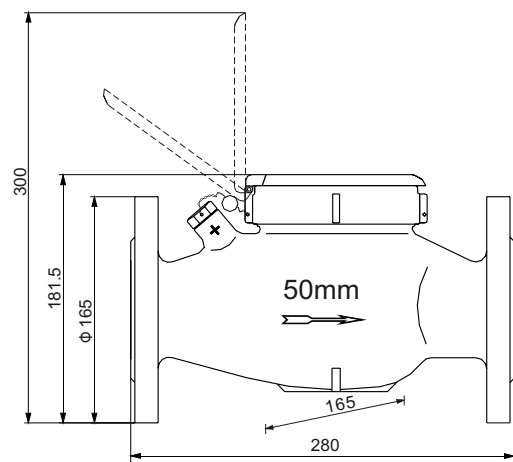
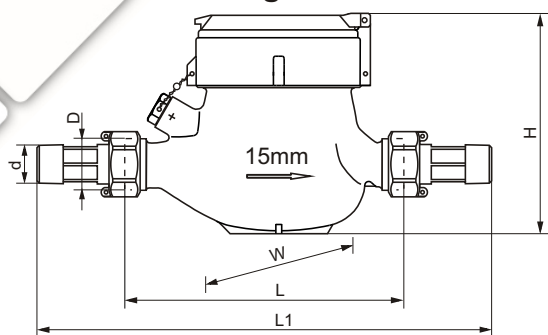


# MEDIDOR CHORRO MÚLTIPLE

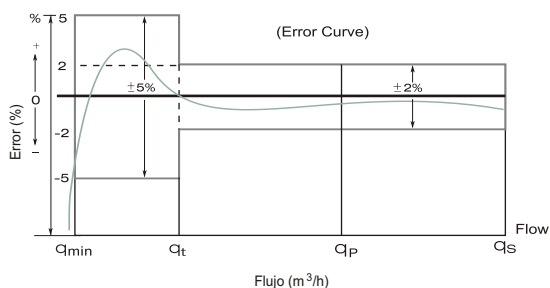
## ESFERA SECA

### MJ LFC (F3)

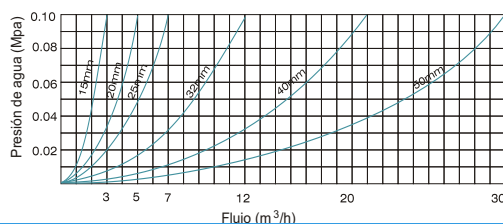
Imagen de dimensiones



Curva de precisión



Curva de pérdida



## Características técnicas

### Dimensiones y pesos

Diámetro nominal	DN	15	20	25	32	40	50
Rosca del cuerpo	D	G3/4B	G1B	G1½B	G1½B	G2B	G2½B
Rosca de conexión	d	R1/2	R3/4	R1	R1¼	R1½	R2
Longitud del cuerpo	mm	L	165	190	260/225	260/230	300/245
Longitud total	mm	L1	259	294	380/345	384/354	431/376
Ancho	mm	W	94	94	98	98	122
altura	mm	H	106	106	115	115.5	142
Peso sin conectores	Kg		1.5	1.7	2.6/2.4	2.8/2.7	5.1/4.8
Peso con conectores	Kg		1.68	1.98	3.12/2.92	3.6/3.5	6.14/5.84

Diámetro nominal	DN	15	20
Longitud cuerpo para la selección	mm	L	110

1. "L 1" Es la longitud total en la interconexión de las juntas sin compresión.
2. El peso de referencia.

### Datos técnicos principales

Diámetro nominal	DN	15	20	25	32	40	50
Caudal máximo	m³/h	Qmax	3.0	5.0	7.0	12	20.0
Caudal nominal	m³/h	Qn	1.5	2.5	3.5	6.0	10.0
Transición caudal	l/h	Qt	22.5	37.5	52.5	90	150
Caudal mínimo	l/h	Qmin	15	25	35	60	100
Máxima de lectura	m³		99999.99995				99999.99995/99999.9995
Lectura mínima	m³		0.000 05				0.00005/ 0.0005

## Error máximo permitido

En la zona inferior desde Qmin inclusive superior, pero excluyendo Qt que es  $\pm 5\%$

En la zona superior de Qt inclusive superior e incluyendo Qmáx que es  $\pm 2\%$

[www.aquasoft.com.co](http://www.aquasoft.com.co)

PBX: (57 1) 8415831 - 8415633 - 7006762 - 7006759 Fax: (57 1) 8415888 Cel: (57) 3156666660  
Autopista Medellín Km 3.5 Costado Sur Terminal Terrestre de carga de Bogotá, Etapa 2 Modulo 5 Bodega 7  
[gerencia@aquasoft.com.co](mailto:gerencia@aquasoft.com.co) [servicioalcliente@aquasoft.com.co](mailto:servicioalcliente@aquasoft.com.co)

