



# MEDIDOR CHORRO MÚLTIPLE

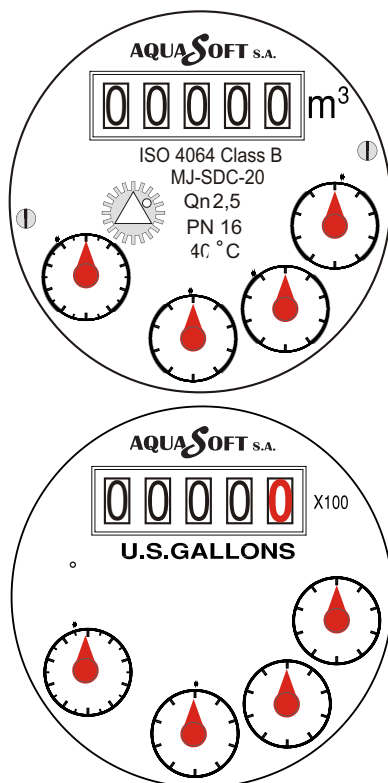
## ESFERA SECA

### MJ SDC (E) PLÁSTICO



Dial

DN15 ~ 25



Medidor chorro múltiple esfera seca con rueda de paletas para uso residencial en tamaños de 15mm a 25 mm para agua fría.

#### Características:

- De accionamiento magnético, una menor resistencia de transmisión y con indicador de puntero de rodillo.
- Resistencia a las heladas y larga vida de trabajo.
- Disponible con anti-imán y salida remota, sistema de impulsos por encargo.
- Cuerpo de plástico y anillo de plástico de impacto.
- Cumplimiento de los estándares ISO 4064 Clase B Horizontal.
- Cumplimiento de los estándares AWWA para instalación horizontal.

#### Características opcionales:

- Varias longitudes y conexiones disponibles para solicitar.
- USgallon (USG) para solicitar.
- Puede ser equipado con la opción de interruptor de láminas.

#### Condiciones de Trabajo:

- Temperatura del agua:  $\leq 40^{\circ}\text{C}$
- Presión del agua:  $\leq 1,6 \text{ Mpa}$

#### Requisitos para la instalación:

- El medidor debe ser instalado en posición horizontal con la dirección del flujo como se indica en la flecha del cuerpo del medidor con la cara del registro hacia arriba.
- La tubería debe ser limpiada antes de la instalación.
- El medidor debe estar siempre lleno de agua durante la operación.

[www.aquasoft.com.co](http://www.aquasoft.com.co)

PBX: (57 1) 8415831 - 8415633 - 7006762 - 7006759 Fax: (57 1) 8415888 Cel: (57) 3156666660  
Autopista Medellín Km 3,5 Costado Sur Terminal Terrestre de carga de Bogotá, Etapa 2 Modulo 5 Bodega 7  
[gerencia@aquasoft.com.co](mailto:gerencia@aquasoft.com.co) [servicioalcliente@aquasoft.com.co](mailto:servicioalcliente@aquasoft.com.co)



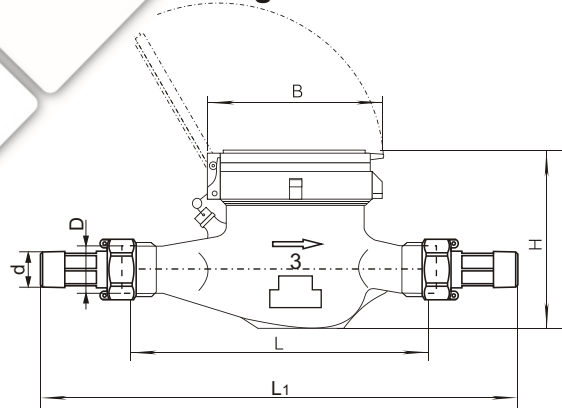


# MEDIDOR CHORRO MÚLTIPLE

## ESFERA SECA

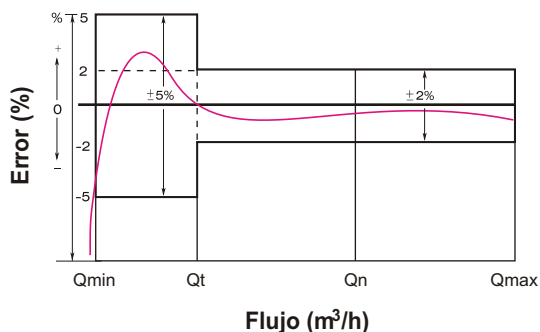
### MJ SDC (E) PLÁSTICO

Imagen de dimensiones

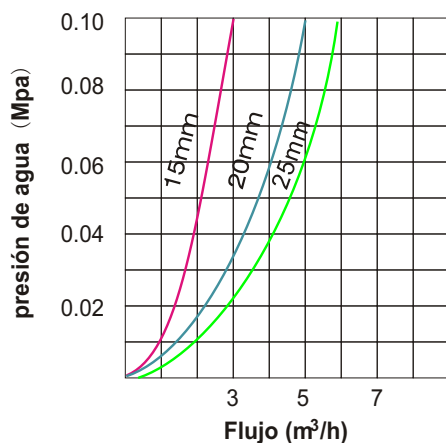


DN15~D N25

Curva de precisión



Curva de pérdida



## Características técnicas

### Dimensiones y pesos

Diámetro nominal	DN	15	20	25
Rosca del cuerpo	D	G3/4B	G1B	G11/4B
Rosca de conexión	d	R1/2	R3/4	R1
Longitud del cuerpo mm	L	165	190	260
La longitud total mm	L <sub>1</sub>	259	294	380
Ancho mm	B	98	98	98
altura mm	H	105.5	107	107
Peso sin conectores Kg		0.58	0.621	0.7
Peso con conectores Kg		0.695	0.806	0.99

1. "L1" es la longitud total en la interconexión de las juntas sin compresión.
2. El peso de referencia.

### Datos técnicos principales

Diámetro nominal (DN)	Agua fría			
	mm	15	20	25
	pulgad.	1/2"	3/4"	1"
temperatura máxima admisible	°C	40		
Qmin ±5%	L/h	30	50	70
Qt ±2%	L/h	120	200	280
Qn ±2%	m³/h	1.5	2.5	3.5
Qmax ±2%	m³/h	3	5	7
La presión del grupo la pérdida de Qmax	bar	1		
Barra de máxima presión admisible	bar	16		
Pruebas de presión	bar	25		
Indicador rango	m³	99999.99995		
Intervalo de escala mínima	L	0.05		

### Error máximo permitido

En la zona inferior desde Qmin inclusive superior, pero excluyendo Qt que es ±5%

En la zona superior de Qt inclusive superior e incluyendo Qmáx que es ±2%

[www.aquasoft.com.co](http://www.aquasoft.com.co)

PBX: (57 1) 8415831 - 8415633 - 7006762 - 7006759 Fax: (57 1) 8415888 Cel: (57) 3156666660  
Autopista Medellín Km 3.5 Costado Sur Terminal Terrestre de carga de Bogotá, Etapa 2 Modulo 5 Bodega 7  
[gerencia@aquasoft.com.co](mailto:gerencia@aquasoft.com.co) [servicioalcliente@aquasoft.com.co](mailto:servicioalcliente@aquasoft.com.co)

