



MEDIDOR CHORRO MÚLTIPLE

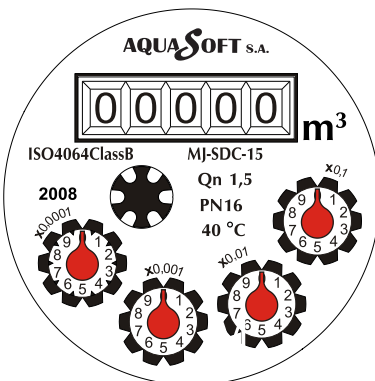
ESFERA SECA

MJ SDC (G4)

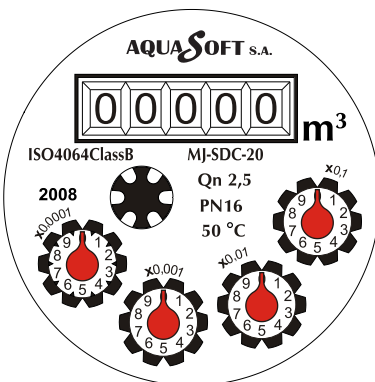


Dial

DN15



DN20



Medidor chorro múltiple esfera seca para uso residencial en tamaños de 15mm a 20 mm para agua fría.

Características:

- De accionamiento magnético, una menor resistencia de transmisión.
- Escudo magnético, para la protección del campo magnético externo.
- Registro sellado esfera seca asegura una lectura clara.
- Registro puede girar hasta de 360° para una fácil lectura en cualquier posición
- Cumplimiento de los estándares ISO 4064 Clase B Horizontal.

Características opcionales:

- Varias longitudes y conexiones disponibles para solicitar.
- Válvula antirretorno.
- Opción de interruptor.
- USgallon (USG) para solicitar.
- Con opción de interruptor de laminas.

Condiciones de Trabajo:

- Temperatura del agua: $\leq 50\text{ }^{\circ}\text{C}$
- Presión del agua: $\leq 1,6\text{ Mpa}$

Requisitos para la instalación:

- El medidor debe ser instalado en posición horizontal con la dirección del flujo como se indica en la flecha del cuerpo del medidor con la cara del registro hacia arriba.
- La tubería debe ser limpiada antes de la instalación.
- El medidor debe estar siempre lleno de agua durante la operación.

www.aquasoft.com.co

PBX: (57 1) 8415831 - 8415633 - 7006762 - 7006759 Fax: (57 1) 8415888 Cel: (57) 3156666660
Autopista Medellín Km 3,5 Costado Sur Terminal Terrestre de carga de Bogotá, Etapa 2 Modulo 5 Bodega 7
gerencia@aquasoft.com.co servicioalcliente@aquasoft.com.co





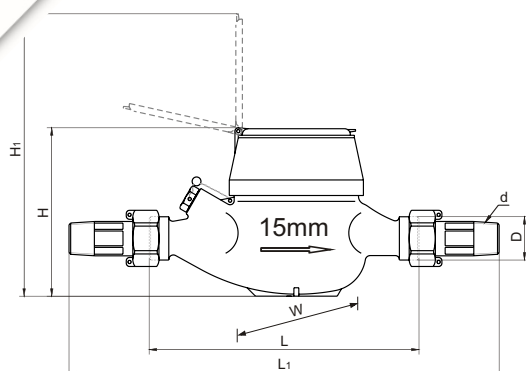
MEDIDOR CHORRO MÚLTIPLE

ESFERA SECA

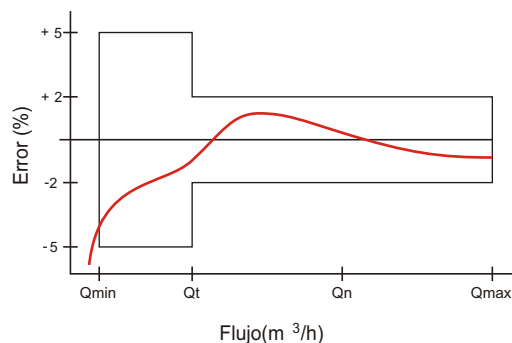
MJ SDC (G4)

Características técnicas

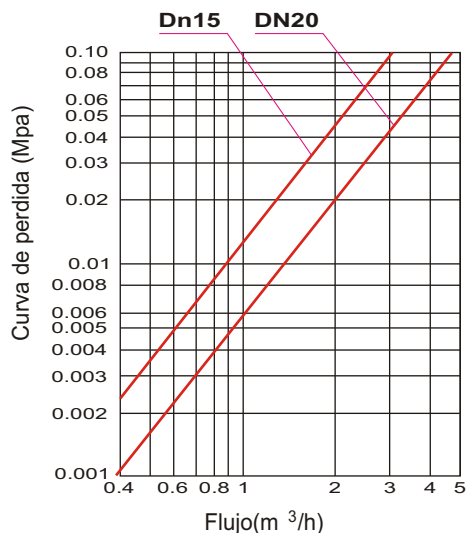
Imagen de dimensiones



Curva de precisión



Curva de pérdida



Dimensiones y pesos

Diámetro nominal	DN	15	20
Rosca del cuerpo	D	G3/4B	G1B
Rosca de conexión	d	R1/2	R3/4
Longitud del cuerpo	mm	L	165
Longitud total	mm	L1	263
Ancho	mm	W	82
Altura	mm	H	103
Altura de trabajo	mm	H1	172.5
Peso sin conectores	Kg	1.04	1.16
Peso con conectores	Kg	1.206	1.436

1. "L 1" Es la longitud total en la interconexión de las juntas sin compresión.
2. El peso de referencia.

Diámetro Nominal (DN)	Agua Fría		
	mm	15	20
	Pulgadas	1/2"	3/4"
temperatura máxima admisible	°C	50	
Qmin ±5%	L/h	30	50
Qt ±2%	L/h	120	200
Qn ±2%	m³/h	1.5	2.5
Qmax ±2%	m³/h	3	5
presión del grupo la pérdida Qmax	bar	≤ 1	
Barra de máxima presión admisible	bar	16	
Pruebas de presión	bar	25	
Indicador de alcance	m³	99999.99995	
Escala mínima intervalo	L	0.00005	

Error máximo permitido

En la zona inferior desde Qmin inclusive superior, pero excluyendo Qt que es ± 5%

En la zona superior de Qt inclusive superior e incluyendo Qmáx que es ± 2%

www.aquasoft.com.co

PBX: (57 1) 8415831 - 8415633 - 7006762 - 7006759 Fax: (57 1) 8415888 Cel: (57) 3156666660
Autopista Medellín Km 3.5 Costado Sur Terminal Terrestre de carga de Bogotá, Etapa 2 Modulo 5 Bodega 7
gerencia@aquasoft.com.co servicioalcliente@aquasoft.com.co

