



MEDIDOR CHORRO MÚLTIPLE ESFERA SECA

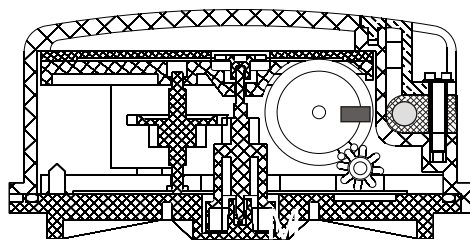
MJ SDC (Z1) Con interruptor de laminas (Lec. remota)



Figura esquemática

□ Interruptor

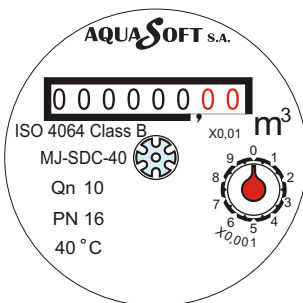
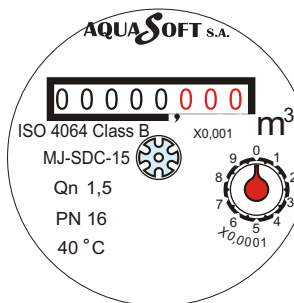
■ Aleación de acero



Dial:

DN15 ~ 32

DN40 ~ 50



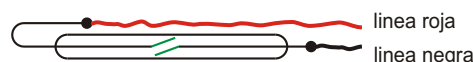
La versión especial del MJ-SDC (Z1) Medidor de Agua está equipado con un conjunto de interruptor de láminas que puede ser conectado a los sistemas de lectura remota.

Condiciones de Trabajo:

- Temperatura del agua: $\leq 40^{\circ}\text{C}$
- Presión del agua: $\leq 1,6\text{ Mpa}$
- La distancia entre el medidor y un colector de datos: 100m

Ensamblaje de interruptor de láminas

- El interruptor de láminas emisor consta de una carcasa de plástico con un interruptor de láminas para leer el consumo total de agua.
- Cableado Pulsador: por cable.
2 conductores de 1,5 m de largo, diámetro de 3,5 mm.
Rojo-negro: El equipo de pulso.
- Interruptor de láminas: uno solo.
- Datos eléctricos:
Vmax: 24AV/DC,
Imax: 0.01A.
- Dibujo:



Opciones de datos de salida

- El medidor especial se presenta en dos variantes de modelo, que indican diferentes tipos de impulsos. Para elegir la mejor variante adecuada para su necesidad, por favor consulte la siguiente tabla.

DN: Diametro nominal

Posición del rodillo especial	99999999	99999999
Interruptor de láminas de pulso	1 pulso por cada uno	
Cantidad de agua para cada círculo	10 Litros	100 Litros
DN15/20/25/32	◇	◇

Posición del rodillo especial	99999999	99999999
Interruptor de láminas de pulso	1 pulso por cada uno	
Cantidad de agua para cada círculo	100 Litros	1000 Litros
DN40/50	◇	◇

www.aquasoft.com.co

PBX: (57 1) 8415831 - 8415633 - 7006762 - 7006759 Fax: (57 1) 8415888 Cel: (57) 3156666660
Autopista Medellín Km 3,5 Costado Sur Terminal Terrestre de carga de Bogotá, Etapa 2 Modulo 5 Bodega 7
gerencia@aquasoft.com.co servicioalcliente@aquasoft.com.co

