

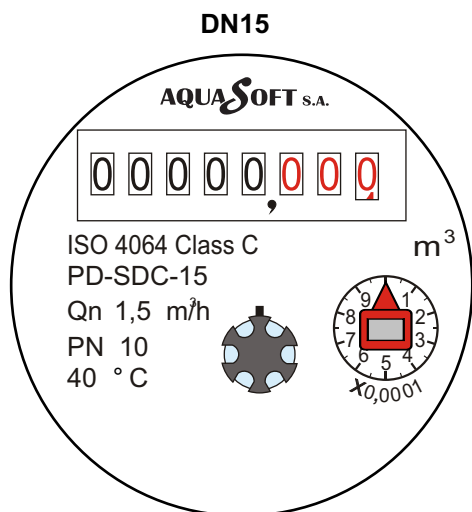


MEDIDOR VOLUMÉTRICO PISTÓN ROTATORIO

PD SDC (E6)



Dial



Medidor Volumétrico pistón rotatorio para uso residencial en tamaños de 15mm a 20 mm para agua fría.

Características:

- Asegura una alta sensibilidad y precisión de registro a lo largo de una amplia gama de flujo.
- Bajo caudal de partida y una excelente tasa de metrología y rendimiento.
- De accionamiento magnético, una menor resistencia de transmisión.
- Escudo magnético, protección para el campo magnético externo.
- Registro sellado esfera seca asegura una lectura clara.
- Registro no puede girar más de 360°.
- Válvula interna antirretorno.
- Filtro interno.

- Cumplimiento de la Norma ISO 4064 Clase C.

Características opcionales:

- Varias longitudes y conexiones disponibles para solicitar.
- Usgallon (USG) de pies cúbicos (CF) para selección.
- Puede ser equipado con la opción de interruptor de láminas.

Condiciones de Trabajo:

- Temperatura del agua: $\leq 40\text{ °C}$
- Presión del agua: $\leq 1,6\text{ Mpa}$

Requisitos para la instalación:

- El medidor se puede instalar en cualquier posición.
- La tubería debe ser limpiada antes de la instalación.
- El medidor debe estar siempre lleno de agua durante la operación.
- El medidor debe instalarse con la dirección del flujo como se indica con la flecha fundida en el cuerpo del medidor.

www.aquasoft.com.co

PBX: (57 1) 8415831 - 8415633 - 7006762 - 7006759 Fax: (57 1) 8415888 Cel: (57) 3156666660
Autopista Medellín Km 3,5 Costado Sur Terminal Terrestre de carga de Bogotá, Etapa 2 Modulo 5 Bodega 7
gerencia@aquasoft.com.co servicioalcliente@aquasoft.com.co



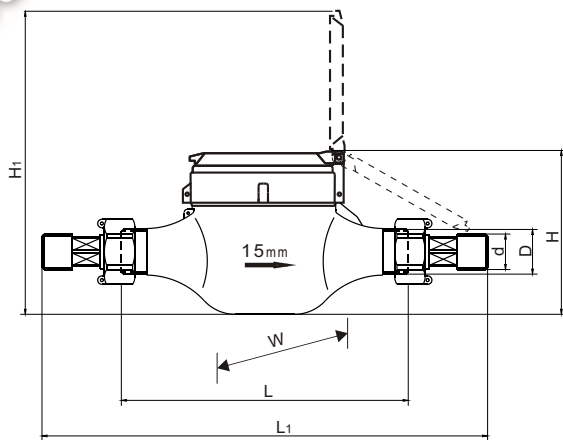


MEDIDOR VOLUMÉTRICO PISTÓN ROTATORIO

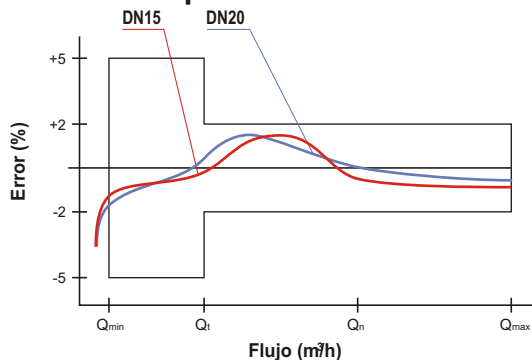
PD SDC (E6)

Características técnicas

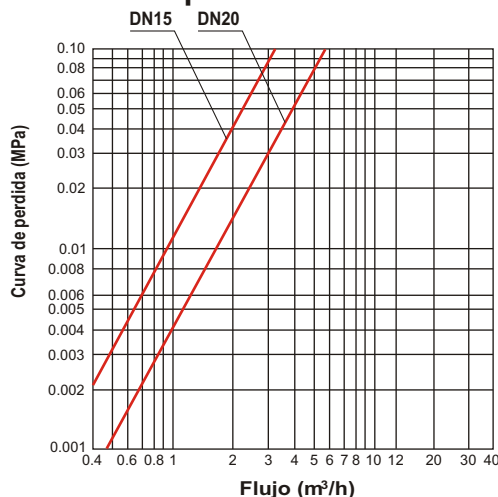
Imagen de dimensiones



Curva de precisión



Curva de pérdida



Dimensiones y pesos

Diámetro nominal	DN	15	20
Rosca del cuerpo	D	G3/4B	G1B
Rosca de conexión	d	R1/2	R3/4
Longitud del cuerpo	mm	L	165
Longitud total	mm	L1	259
Ancho	mm	W	95
Altura	mm	H	112
Altura de trabajo	mm	H1	196
Peso sin conectores	Kg	1.3	1.8
Peso con conectores	Kg	1.6	2.08

1. "L1" es la longitud total en la interconexión de las juntas sin compresión.
2. El peso de referencia.

Descripción del Registro

Diámetro nominal	DN15/DN20
Número de rodillos negros numerados	5
Número de rodillos rojos numerados	3
Número de punteros de color rojo	1
Máxima de lectura	m ³
Lectura mínima	m ³
Mínimo de graduación	L

Datos técnicos principales

Diámetro nominal	DN	15	20
Caudal máximo	m ³ /h	Q _{max}	3.0
Caudal nominal	m ³ /h	Q _n	1.5
Transición caudal	l/h	Q _t	22.5
Caudal mínimo	l/h	Q _{min}	15

Error máximo permitido

En la zona inferior desde Q_{min} inclusive superior, pero excluyendo Q_t que es ± 5%

En la zona superior de Q_t inclusive superior e incluyendo Q_{máx} que es ± 2%

www.aquasoft.com.co

PBX: (57 1) 8415831 - 8415633 - 7006762 - 7006759 Fax: (57 1) 8415888 Cel: (57) 3156666660
Autopista Medellín Km 3.5 Costado Sur Terminal Terrestre de carga de Bogotá, Etapa 2 Modulo 5 Bodega 7
gerencia@aquasoft.com.co servicioalcliente@aquasoft.com.co

