



# MEDIDOR VOLUMÉTRICO PISTÓN ROTATORIO

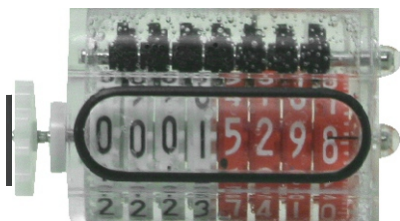
## PD LFC (S) PLÁSTICO



### Registro



### Registro:(Con opción de interruptor)



Medidor Volumétrico pistón rotatorio para uso residencial en tamaños de 15mm a 20 mm para agua fría.

#### Características:

- Asegura una alta sensibilidad y precisión de registro a lo largo de una amplia gama de flujo.
- De transmisión de movimiento mecánico equivalente a una máxima fiabilidad.
- Cuerpo resistente a la corrosión.
- Líquido de registro cerrado.
- Lectura fácil y clara lectura a largo plazo.
- Baja tasa de flujo de partida.
- Válvula interna antirretorno.
- Filtro interno.
- Cuerpo de plástico.

- Cumplimiento de la Norma ISO 4064 Clase C.

#### Características opcionales:

- Varias longitudes y conexiones disponibles para solicitar.
- Puede ser equipado con la opción de interruptor de láminas.

#### Condiciones de Trabajo:

- Temperatura del agua:  $\leq 40^{\circ}\text{C}$
- Presión del agua:  $\leq 1,0\text{ Mpa}$

#### Requisitos para la instalación:

- El medidor se puede instalar en cualquier posición.
- La tubería debe ser limpiada antes de la instalación.
- El medidor debe estar siempre lleno de agua durante la operación.
- El medidor debe instalarse con la dirección del flujo como se indica con la flecha fundida en el cuerpo del medidor.



# MEDIDOR VOLUMÉTRICO PISTÓN ROTATORIO PD LFC (S) PLÁSTICO

## Características técnicas

### Dimensiones y pesos

Diámetro nominal	DN	15	20
Rosca del cuerpo	D	G3/4B	32.5mmx14 TPI
Rosca de conexión	d	R1/2	R3/4
Longitud del cuerpo	mm	L	115
Longitud total	mm	L1	209
Ancho	mm	W	96
Peso sin conectores	Kg	0.47	0.65
Peso con conectores	Kg	0.6	0.89

1. "L1" es la longitud total en la interconexión de las juntas sin compresión.
2. El peso de referencia.

### Descripción del Registro

Diámetro nominal	DN15/DN20
Número de rodillos de color negro	4
Número de rodillos de color rojos	4

### Datos técnicos principales

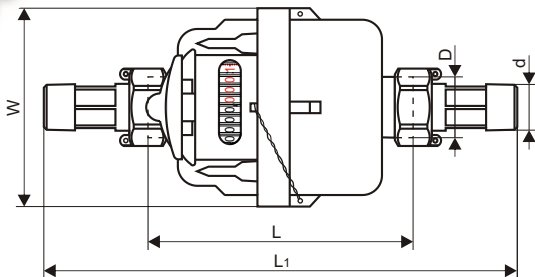
Diámetro nominal (DN)	mm	Agua Fría	
	pulgadas	15	20
		1/2"	3/4"
Temperatura máxima admisible	°C	40	
Qmin ±5%	L/h	15	25
Qt ±2%	L/h	22.5	37.5
Qn ±2%	m³/h	1.5	2.5
Qmax ±2%	m³/h	3	5
Presión del grupo la pérdida de Qmax	bar	≤1	
Barra de máxima presión admisible	bar	10	
Pruebas de presión	bar	20	
Indicador de alcance	m³	9999.9999	
Escala mínima de intervalo	m³	0.00002	

### Error máximo permitido

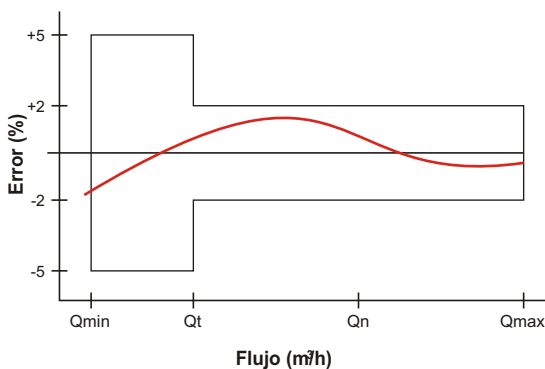
En la zona inferior desde Qmin inclusive superior, pero excluyendo Qt que es ± 5%

En la zona superior de Qt inclusive superior e incluyendo Qmáx que es ± 2%

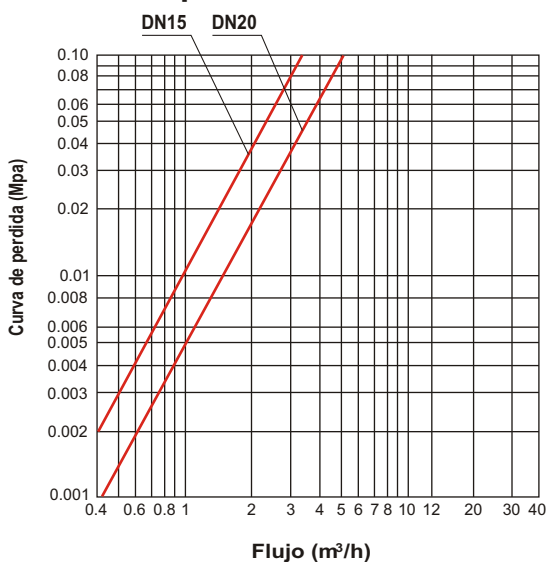
Imagen de dimensiones



Curva de precisión



Curva de pérdida



[www.aquasoft.com.co](http://www.aquasoft.com.co)

PBX: (57 1) 8415831 - 8415633 - 7006762 - 7006759 Fax: (57 1) 8415888 Cel: (57) 3156666660  
Autopista Medellín Km 3.5 Costado Sur Terminal Terrestre de carga de Bogotá, Etapa 2 Modulo 5 Bodega 7  
[gerencia@aquasoft.com.co](mailto:gerencia@aquasoft.com.co) [servicioalcliente@aquasoft.com.co](mailto:servicioalcliente@aquasoft.com.co)

