



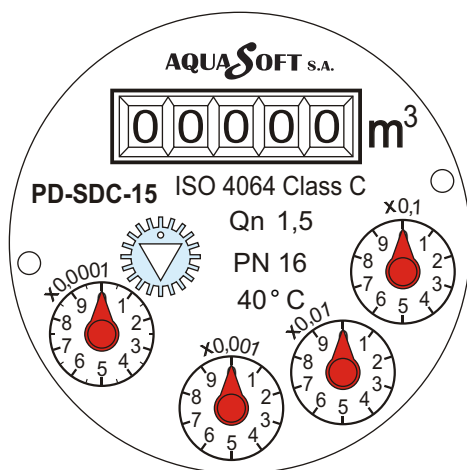
# MEDIDOR VOLUMÉTRICO PISTÓN ROTATORIO

PD SDC (E3)



Dial

DN15 ~ DN32



Medidor Volumétrico pistón rotatorio para uso residencial en tamaños de 15mm a 32 mm para agua fría.

### Características:

- Asegura una alta sensibilidad y precisión de registro a lo largo de una amplia gama de flujo.
- Bajo caudal de partida y una excelente tasa de metrología y rendimiento.
- De accionamiento magnético, una menor resistencia de transmisión.
- Escudo magnético, protección para el campo magnético externo.
- Registro sellado esfera seca asegura una lectura clara.
- Registro no puede girar más de 360°.
- Válvula interna antirretorno.
- Filtro interno.

- Cumplimiento de la Norma ISO 4064 Clase C.

### Características opcionales:

- Varias longitudes y conexiones disponibles para solicitar.
- Puede ser equipado con la opción de interruptor de láminas.

### Condiciones de Trabajo:

- Temperatura del agua:  $\leq 40\text{ °C}$
- Presión del agua:  $\leq 1,0\text{ Mpa}$ ,  $\leq 1,6\text{ Mpa}$

### Requisitos para la instalación:

- El medidor se puede instalar en cualquier posición.
- La tubería debe ser limpiada antes de la instalación.
- El medidor debe estar siempre lleno de agua durante la operación.
- El medidor debe instalarse con la dirección del flujo como se indica con la flecha fundida en el cuerpo del medidor.

[www.aquasoft.com.co](http://www.aquasoft.com.co)

PBX: (57 1) 8415831 - 8415633 - 7006762 - 7006759 Fax: (57 1) 8415888 Cel: (57) 3156666660  
Autopista Medellín Km 3,5 Costado Sur Terminal Terrestre de carga de Bogotá, Etapa 2 Modulo 5 Bodega 7  
[gerencia@aquasoft.com.co](mailto:gerencia@aquasoft.com.co) [servicioalcliente@aquasoft.com.co](mailto:servicioalcliente@aquasoft.com.co)

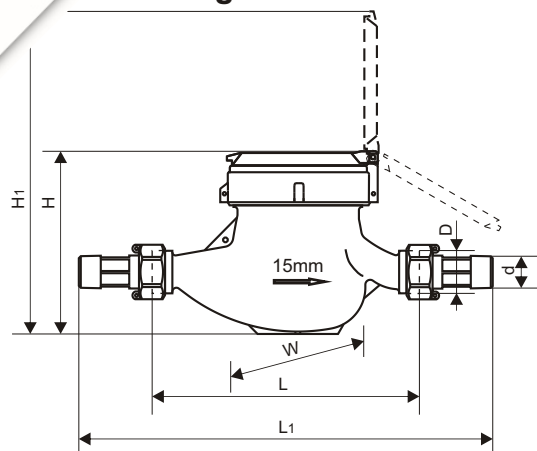




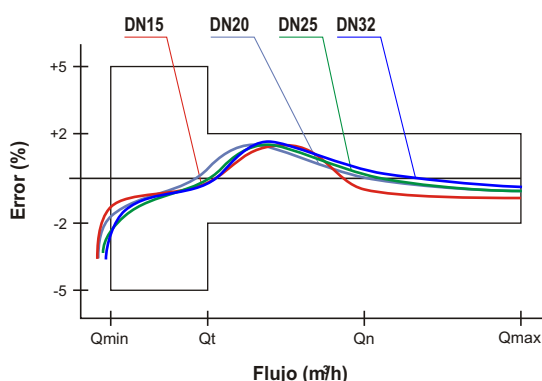
# MEDIDOR VOLUMÉTRICO PISTÓN ROTATORIO

PD SDC (E3)

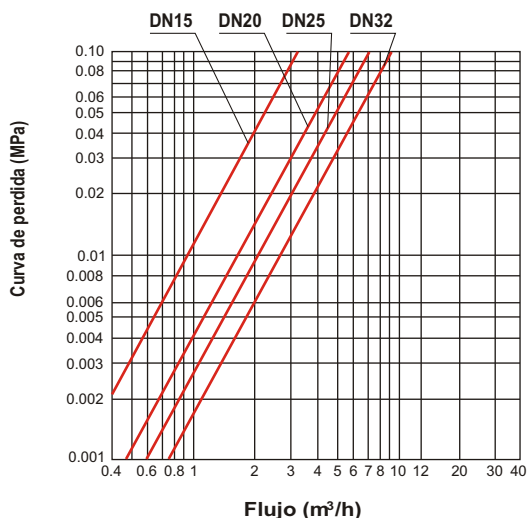
Imagen de dimensiones



Curva de precisión



Curva de pérdida



## Características técnicas

### Dimensiones y pesos

Diámetro nominal	DN	15	20	25	32
Rosca del cuerpo	D	G3/4B	G1B	G1 1/4B	G1 1/2B
Rosca de conexión	d	R1/2	R3/4	R1	R1 1/4
Longitud del cuerpo	mm	L	165/170/190	190	260
Longitud total	mm	L1	259/264/284	294	380
Ancho	mm	W	96	99	110
Altura	mm	H	113	121	143
Altura de trabajo	mm	H1	198	204	231
Peso sin conectores	Kg	1.4 (L = 165)	1.8	2.8	2.8
Peso con conectores	Kg	1.63 (L = 165)	2.08	3.35	3.35

1. "L1" es la longitud total en la interconexión de las juntas sin compresión.
2. El peso de referencia.

### Descripción del Registro

Diámetro nominal	DN15/20/25/32
Número rodillos numerados de color negro	5
Número de punteros de color rojo	4
Máxima de lectura m <sup>3</sup>	99999.9999
Lectura mínima m <sup>3</sup>	0.0001
Mínimo de graduación L	0.05

### Datos técnicos principales

Diámetro nominal	DN	15	20	25	32
Caudal máximo	m <sup>3</sup> /h	Q <sub>max</sub>	3.0	5.0	7.0
Caudal nominal	m <sup>3</sup> /h	Q <sub>n</sub>	1.5	2.5	3.5
Transición caudal	l/h	Q <sub>t</sub>	22.5	37.5	52.5
Caudal mínimo	l/h	Q <sub>min</sub>	15	25	35

### Error máximo permitido

En la zona inferior desde Q<sub>min</sub> inclusive superior, pero excluyendo Q<sub>t</sub> que es ± 5%

En la zona superior de Q<sub>t</sub> inclusive superior e incluyendo Q<sub>max</sub> que es ± 2%

[www.aquasoft.com.co](http://www.aquasoft.com.co)

PBX: (57 1) 8415831 - 8415633 - 7006762 - 7006759 Fax: (57 1) 8415888 Cel: (57) 3156666660  
Autopista Medellín Km 3.5 Costado Sur Terminal Terrestre de carga de Bogotá, Etapa 2 Modulo 5 Bodega 7  
[gerencia@aquasoft.com.co](mailto:gerencia@aquasoft.com.co) [servicioalcliente@aquasoft.com.co](mailto:servicioalcliente@aquasoft.com.co)

