



# MEDIDOR VOLUMÉTRICO PISTÓN ROTATORIO

PD SDC (E4)



Medidor Volumétrico pistón rotatorio para uso residencial en tamaños de 15mm a 20 mm para agua fría.

### Características:

- Asegura una alta sensibilidad y precisión de registro a lo largo de una amplia gama de flujo.
- Bajo caudal de partida y una excelente tasa de metrología y rendimiento.
- De accionamiento magnético, una menor resistencia de transmisión.
- Escudo magnético, protección para el campo magnético externo.
- Registro sellado esfera seca asegura una lectura clara.
- Registro no puede girar más de 360°.
- Válvula interna antirretorno.
- Filtro interno.

- Cumplimiento de la Norma ISO 4064 Clase C.

### Características opcionales:

- Varias longitudes y conexiones disponibles para solicitar.
- USgallon (USG) de pies cúbicos (CF) para selección.
- Puede ser equipado con la opción de interruptor de láminas.

### Condiciones de Trabajo:

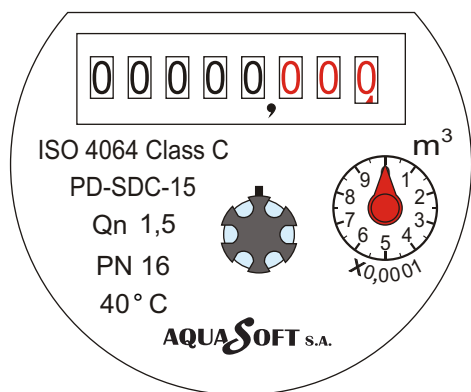
- Temperatura del agua:  $\leq 40^{\circ}\text{C}$
- Presión del agua:  $\leq 1,6\text{ Mpa}$

### Requisitos para la instalación:

- El medidor se puede instalar en cualquier posición.
- La tubería debe ser limpiada antes de la instalación.
- El medidor debe estar siempre lleno de agua durante la operación.
- El medidor debe instalarse con la dirección del flujo como se indica con la flecha fundida en el cuerpo del medidor.

### Dial

DN15 ~ DN20



[www.aquasoft.com.co](http://www.aquasoft.com.co)

PBX: (57 1) 8415831 - 8415633 - 7006762 - 7006759 Fax: (57 1) 8415888 Cel: (57) 3156666660  
Autopista Medellín Km 3,5 Costado Sur Terminal Terrestre de carga de Bogotá, Etapa 2 Modulo 5 Bodega 7  
[gerencia@aquasoft.com.co](mailto:gerencia@aquasoft.com.co) [servicioalcliente@aquasoft.com.co](mailto:servicioalcliente@aquasoft.com.co)



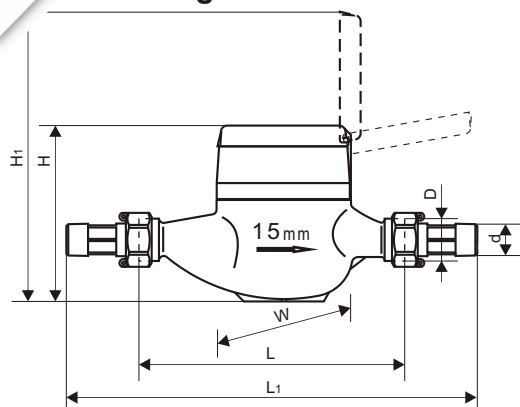


# MEDIDOR VOLUMÉTRICO PISTÓN ROTATORIO

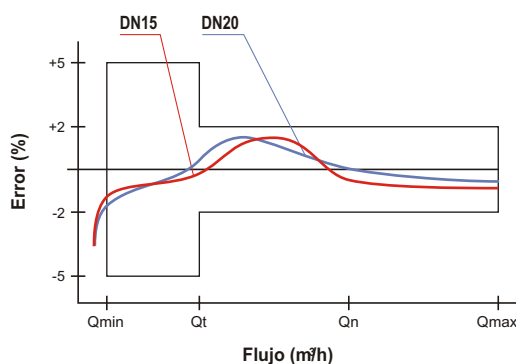
PD SDC (E4)

## Características técnicas

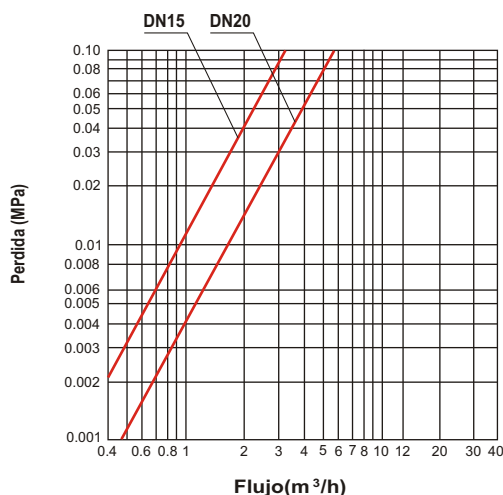
Imagen de dimensiones



Curva de precisión



Curva de pérdida



### Dimensiones y pesos

Diámetro nominal	DN	15	20
Rosca del cuerpo	D	G3/4B	G1B
Rosca de conexión	d	R1/2	R3/4
Longitud del cuerpo	mm	L	170/165
Longitud total	mm	L1	264/259
Ancho	mm	W	84
Altura	mm	H	109.5
Altura de trabajo	mm	H1	181
Peso sin conectores	Kg	1.17(L=170)	1.75
Peso con conectores	Kg	1.35(L=170)	2.08

1. "L1" es la longitud total en la interconexión de las juntas sin compresión.
2. El peso de referencia.

### Descripción del Registro

Diámetro nominal	DN15/20
Número rodillos numerados de color negro	5
Número rodillos numerados de color rojo	3
Número de punteros de color rojo	1
Máxima de lectura	m <sup>3</sup>
Lectura mínima	m <sup>3</sup>
Mínimo de graduación	L

### Datos técnicos principales

Diámetro nominal	DN	15	20
Caudal máximo	m <sup>3</sup> /h	Q <sub>max</sub>	3.0
Caudal nominal	m <sup>3</sup> /h	Q <sub>n</sub>	1.5
Transición caudal	l/h	Q <sub>t</sub>	22.5
Caudal mínimo	l/h	Q <sub>min</sub>	15

### Error máximo permitido

En la zona inferior desde Q<sub>min</sub> inclusive superior, pero excluyendo Q<sub>t</sub> que es ± 5%

En la zona superior de Q<sub>t</sub> inclusive superior e incluyendo Q<sub>max</sub> que es ± 2%

[www.aquasoft.com.co](http://www.aquasoft.com.co)

PBX: (57 1) 8415831 - 8415633 - 7006762 - 7006759 Fax: (57 1) 8415888 Cel: (57) 3156666660  
Autopista Medellín Km 3.5 Costado Sur Terminal Terrestre de carga de Bogotá, Etapa 2 Modulo 5 Bodega 7  
[gerencia@aquasoft.com.co](mailto:gerencia@aquasoft.com.co) [servicioalcliente@aquasoft.com.co](mailto:servicioalcliente@aquasoft.com.co)

