



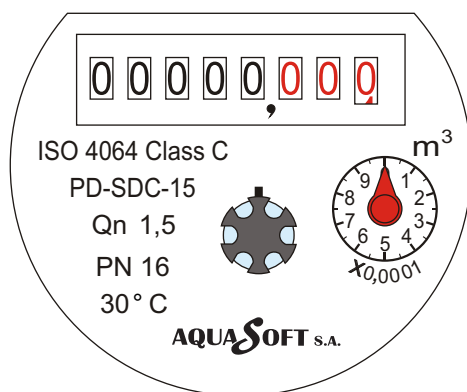
MEDIDOR VOLUMÉTRICO PISTÓN ROTATORIO

PD SDC (E4) PLÁSTICO



Dial

DN15



Medidor Volumétrico pistón rotatorio para uso residencial en tamaños de 15mm para agua fría.

Características:

- Asegura una alta sensibilidad y precisión de registro a lo largo de una amplia gama de flujo.
- Bajo caudal de partida y una excelente tasa de metrología y rendimiento.
- De accionamiento magnético, una menor resistencia de transmisión.
- Escudo magnético, protección para el campo magnético externo.
- Registro sellado esfera seca asegura una lectura clara.
- Registro no puede girar más de 360°.
- Válvula interna antirretorno.
- Filtro interno.

- Cumplimiento de la Norma ISO 4064 Clase C.

Características opcionales:

- Varias longitudes y conexiones disponibles para solicitar.
- USgallon (USG) de pies cúbicos (CF) para selección.
- Puede ser equipado con la opción de interruptor de láminas.

Condiciones de Trabajo:

- Temperatura del agua: $\leq 30\text{ }^{\circ}\text{C}$
- Presión del agua: $\leq 1,0\text{ Mpa}$

Requisitos para la instalación:

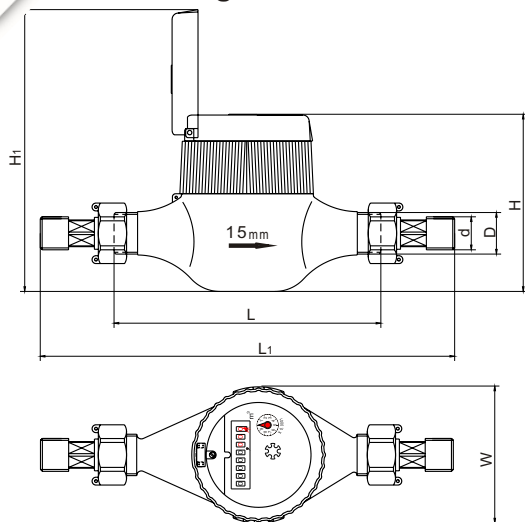
- El medidor se puede instalar en cualquier posición.
- La tubería debe ser limpiada antes de la instalación.
- El medidor debe estar siempre lleno de agua durante la operación.
- El medidor debe instalarse con la dirección del flujo como se indica con la flecha fundida en el cuerpo del medidor.



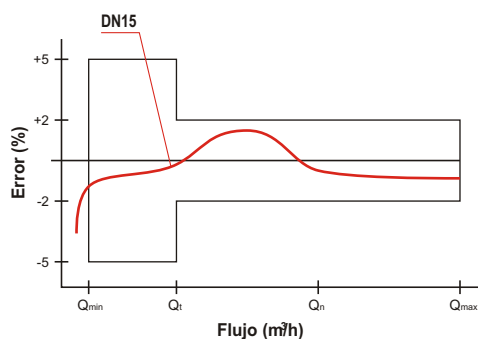
MEDIDOR VOLUMÉTRICO PISTÓN ROTATORIO PD SDC (E4) PLÁSTICO

Características técnicas

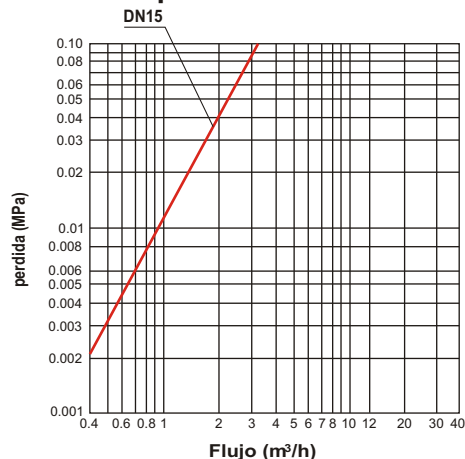
Imagen de dimensiones



Curva de precisión



Curva de pérdida



Dimensiones y pesos

Diámetro nominal	DN	15
Rosca del cuerpo	D	G3/4B
Rosca de conexión	d	R1/2
Longitud del cuerpo	mm	L
Longitud total	mm	L1
Ancho	mm	W
Altura	mm	H
Altura de trabajo	mm	H1
Peso sin conectores	Kg	0.54
Peso con conectores	Kg	0.67

1. "L1" es la longitud total en la interconexión de las juntas sin compresión.
2. El peso de referencia.

Descripción del Registro

Diámetro nominal	DN15
Número rodillos numerados de color negro	5
Número rodillos numerados de color rojo	3
Número de punteros de color rojo	1
Máxima de lectura	m ³
Lectura mínima	m ³
Mínimo de graduación	L

Datos técnicos principales

Diámetro nominal	DN	15
Caudal máximo	m ³ /h	Q _{max}
Caudal nominal	m ³ /h	Q _n
Transición caudal	l/h	Q _t
Caudal mínimo	l/h	Q _{min}

Error máximo permitido

En la zona inferior desde Qmin inclusive superior, pero excluyendo Qt que es ± 5%

En la zona superior de Qt inclusive superior e incluyendo Qmáx que es ± 2%

www.aquasoft.com.co

PBX: (57 1) 8415831 - 8415633 - 7006762 - 7006759 Fax: (57 1) 8415888 Cel: (57) 3156666660
Autopista Medellín Km 3.5 Costado Sur Terminal Terrestre de carga de Bogotá, Etapa 2 Modulo 5 Bodega 7
gerencia@aquasoft.com.co servicioalcliente@aquasoft.com.co

